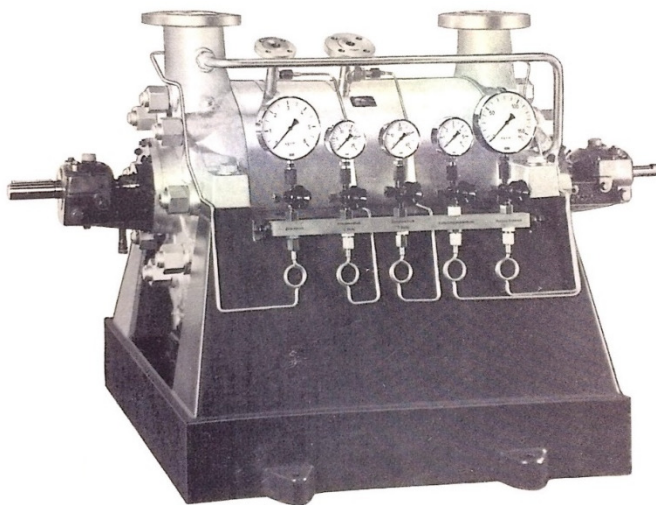


## Bomba Centrífuga de Alta Pressão

LINHA : **Multiestágio**



### Aplicação

A bomba KSB HDB é recomendada para alimentação de caldeiras, centrais termelétricas, assim como na produção de água sob pressão em instalações de pressão ou decapagens.

### Descrição Geral

Horizontal, multiestágio, com corpo de sucção, recalque e de estágios seccionados verticalmente. A vedação entre os corpos de estágio é metálica e a união dos componentes é feita por tirantes que mantêm a junção das superfícies metálicas sob pressão. Os corpos de estágio e os tirantes, são envoltos por uma camisa. A execução do rotor do primeiro estágio da HDB 40 até 65 é normal; da HDB 80 e 100, normal ou de características de sucção melhoradas; da HDB 125 e 150, somente com características de sucção melhoradas. O apoio da bomba é feito na linha de centro do eixo.

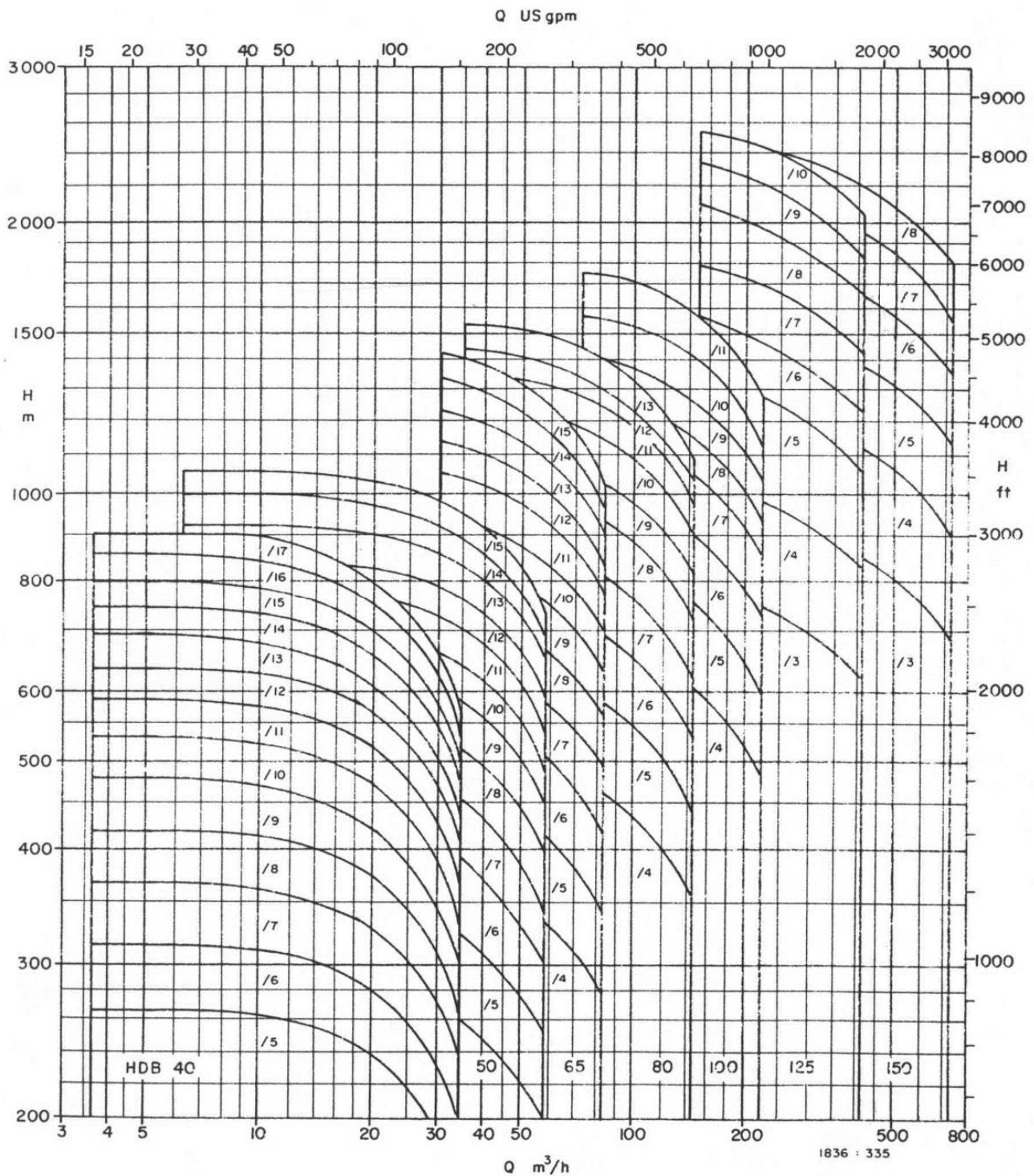
### Denominação

Marca                      **KSB** **HDB** **100** / **7**  
Modelo                       
Diâmetro nominal de Flange de recalque (mm)                       
Número de Estágios                     

### Dados de Operação

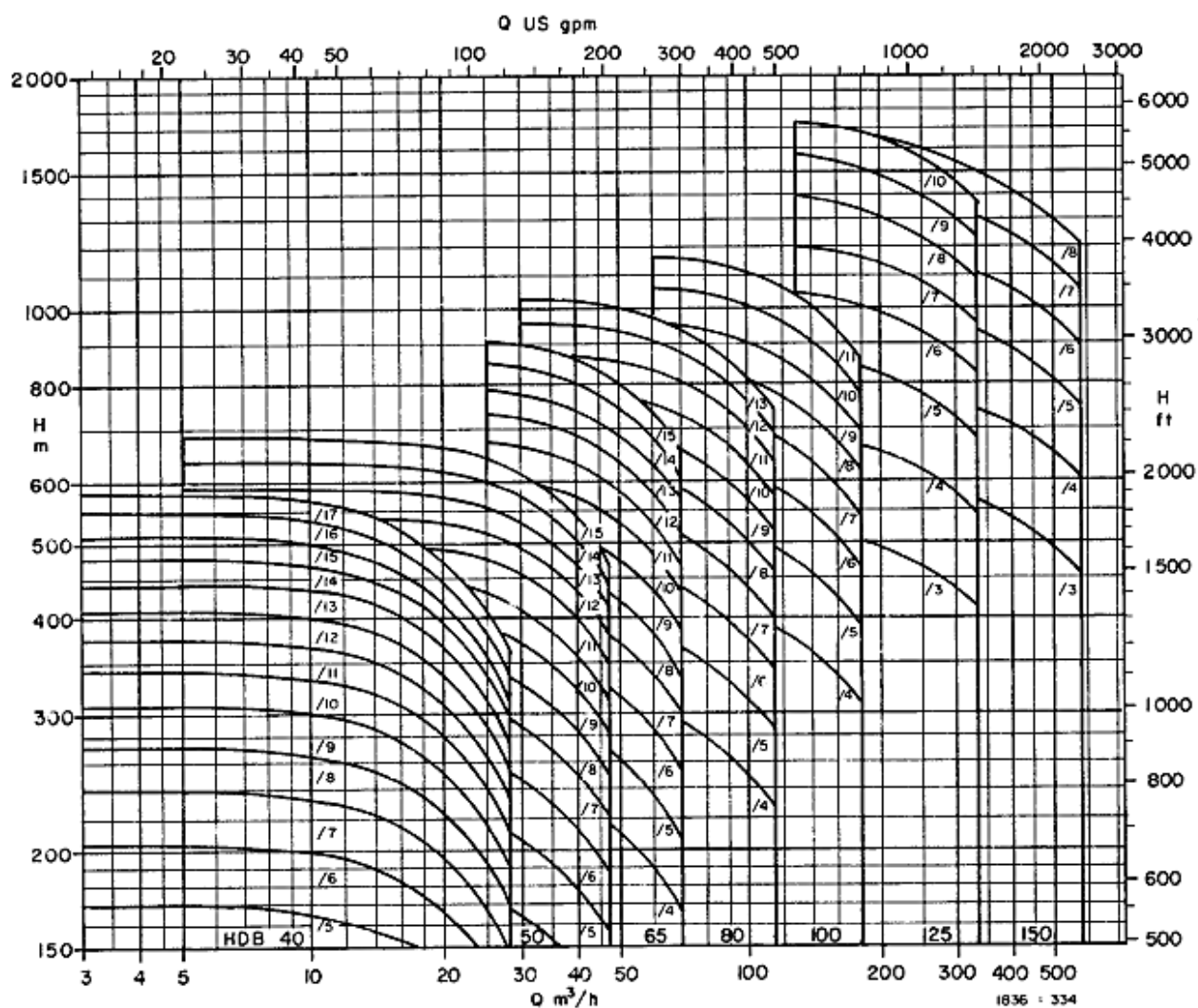
Tamanhos	- DN 40 até 150
Vazões	- até 700 m³/h
Altura	- até 2.500 m
Temperaturas	- até 230°C
Rotações	- até 5.500 rpm
Pressão final	- até 230 bar

## Campo de aplicação - 60 Hz



Rotação: 3.550 rpm

## Campo de aplicação - 50 Hz



Rotação: 2.900 rpm

## Especificações Técnicas

### Corpo

Flanges de sucção e de recalque em disposição radial, vertical para cima. É possível prever-se flanges, para tomadas parciais de água sob pressão, em um ou mais corpos de estágios.

### Rotor

Tipo radial, fechado e de sucção simples.

### Eixo

O eixo da bomba possui luva protetora e luva distanciadora.

### Vedação do Eixo

O eixo é vedado por meio de gaxetas. Nas temperaturas acima de 105°C é necessário câmara de refrigeração. Opcionalmente a vedação pode ser por selo mecânico.

### Equilíbrio do Empuxo Axial

Através de disco e contra-disco de equilíbrio, com tubulação de alívio, para o corpo de sucção ou tanque de sucção.

### Mancais

Alojados em dois suportes, flangeados em ambas extremidades da bomba.  
Os mancais são de deslizamento com lubrificação por anéis ou por circulação de óleo sob pressão.

### Acessórios (Opcionais):

#### - Acionamento

Direto através de acoplamento elástico ou indireto por meio de redutores, por motor elétrico, turbina, motor diesel, etc..

#### - Acoplamento

Luva elástica que permita movimento axial do eixo da bomba.

#### - Protetor de acoplamento

Padrão KSB

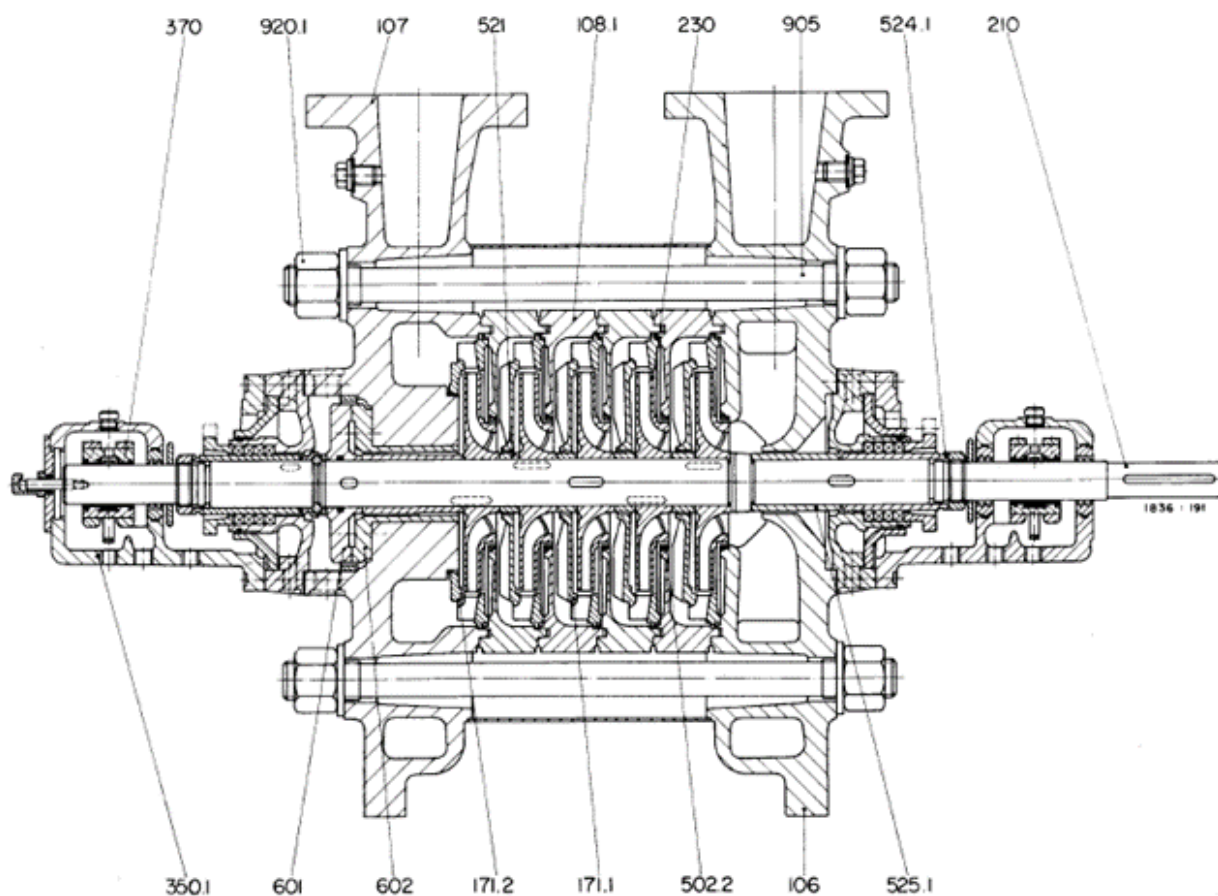
#### -Base

Padrão KSB de aço estrutural soldado.

#### - Filtro de sucção

Para proteger a bomba deve ser sempre previsto na tubulação de sucção um filtro.





## Lista de peças

Denominação	Peça nº
Corpo de sucção	106
Corpo de pressão	107
Corpo de estágio	108.1
Difusor	171.1
Difusor último estágio	171.2
Eixo	210
Rotor	230
Corpo de mancal	350.1
Casquilho de mancal	370
Anel de desgaste	502.2
Luva de estágio	521
Luva protetora do eixo	524.1
Luva distanciadora	525.1
Disco de equilíbrio	601
Contra-disco	602
Tirante	905
Porca	920.1

10/05/2018

A1836.0P/2

**KSB Brasil Ltda.**

Rua José Rabello Portella, 400  
Várzea Paulista SP 13220-540  
Brasil <http://www.ksb.com.br>  
Tel.: +55 11 4596 8500

**SAK – KSB Serviço de atendimento ao cliente KSB**

e-mail: [sak@ksb.com](mailto:sak@ksb.com)