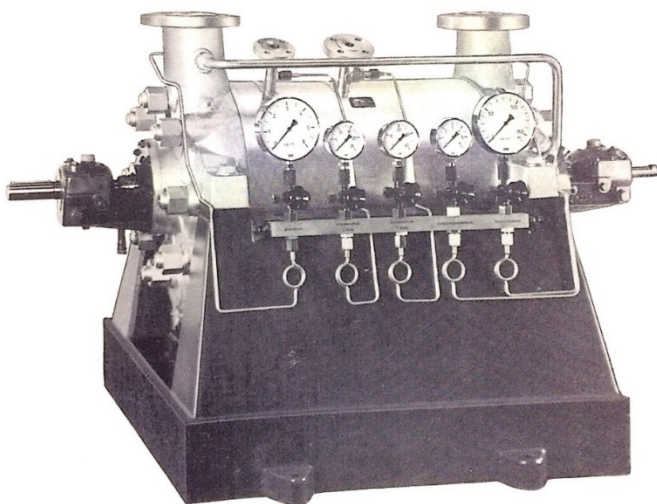


Bomba centrífuga de alta presión

LINEA : **Multi-etapa**



Aplicación

La bomba KSB HDB es recomendada para alimentación de calderas, centrales termo-eléctricas, así como para la producción de agua bajo presión en instalaciones de presión o granallado.

Descripción General

Horizontal, de línea central, multietapa, con carcasa de succión, descarga y de etapas seccionadas verticalmente. El sellado entre las carcasas de etapas es metálico y los componentes están unidos por tirantes que mantienen juntas las superficies metálicas, bajo presión. Las carcasas de etapa y los tirantes están envueltos por una camisa en un casquillo.

La ejecución del rodete de la primera etapa de la HDB 40 hasta 65 es normal; de la HDB 80 y 100, normal o de características de succión mejoradas; de la HDB 125 y 150, solamente con características de succión mejoradas.

El apoyo de la bomba se hace en la línea de centro del eje.

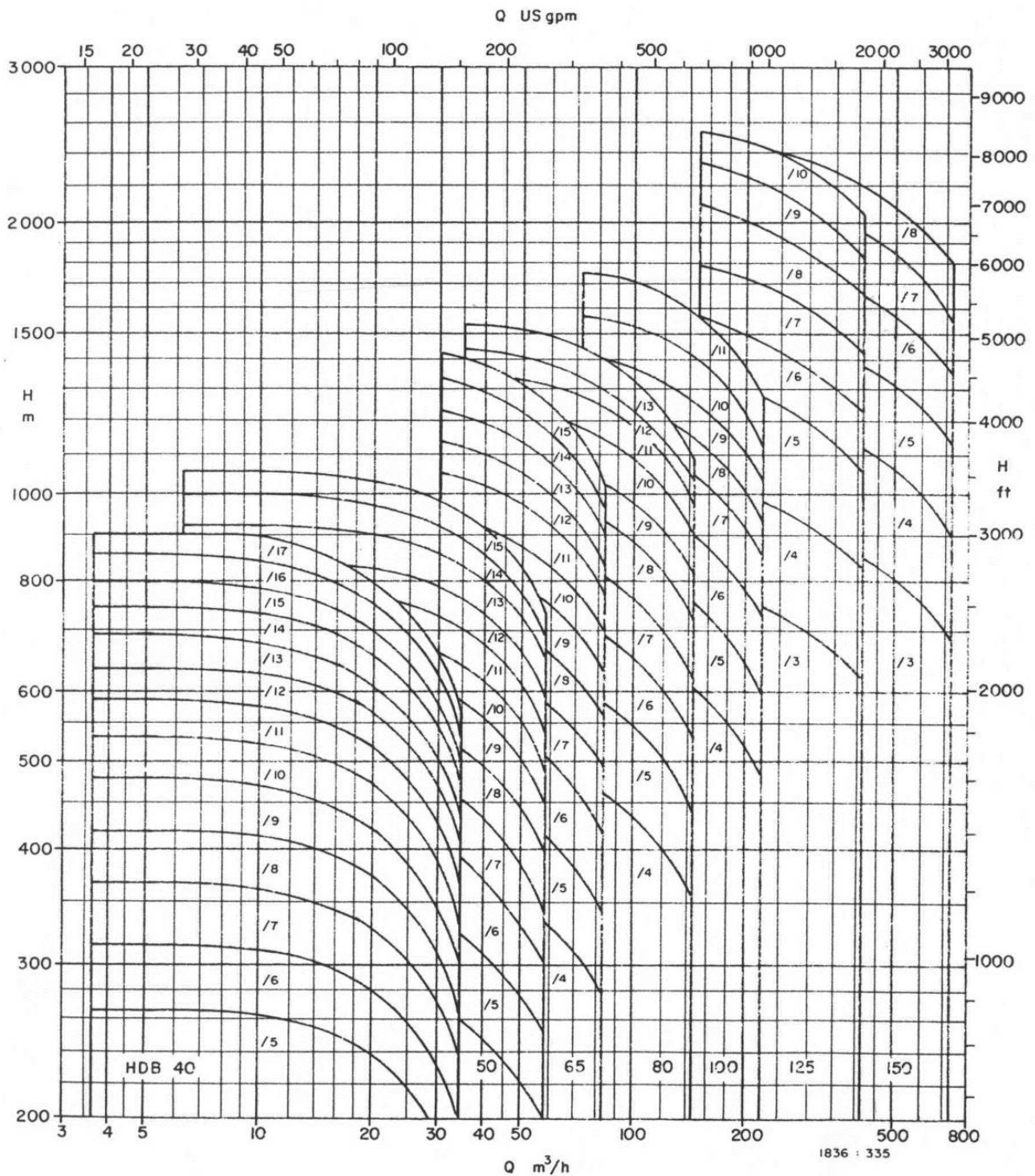
Denominación

Marca **KSB** **HDB** **100** / **7**
 Modelo
 Diámetro nominal de la brida de
 descarga (mm)
 Número de etapas

Datos de Operación

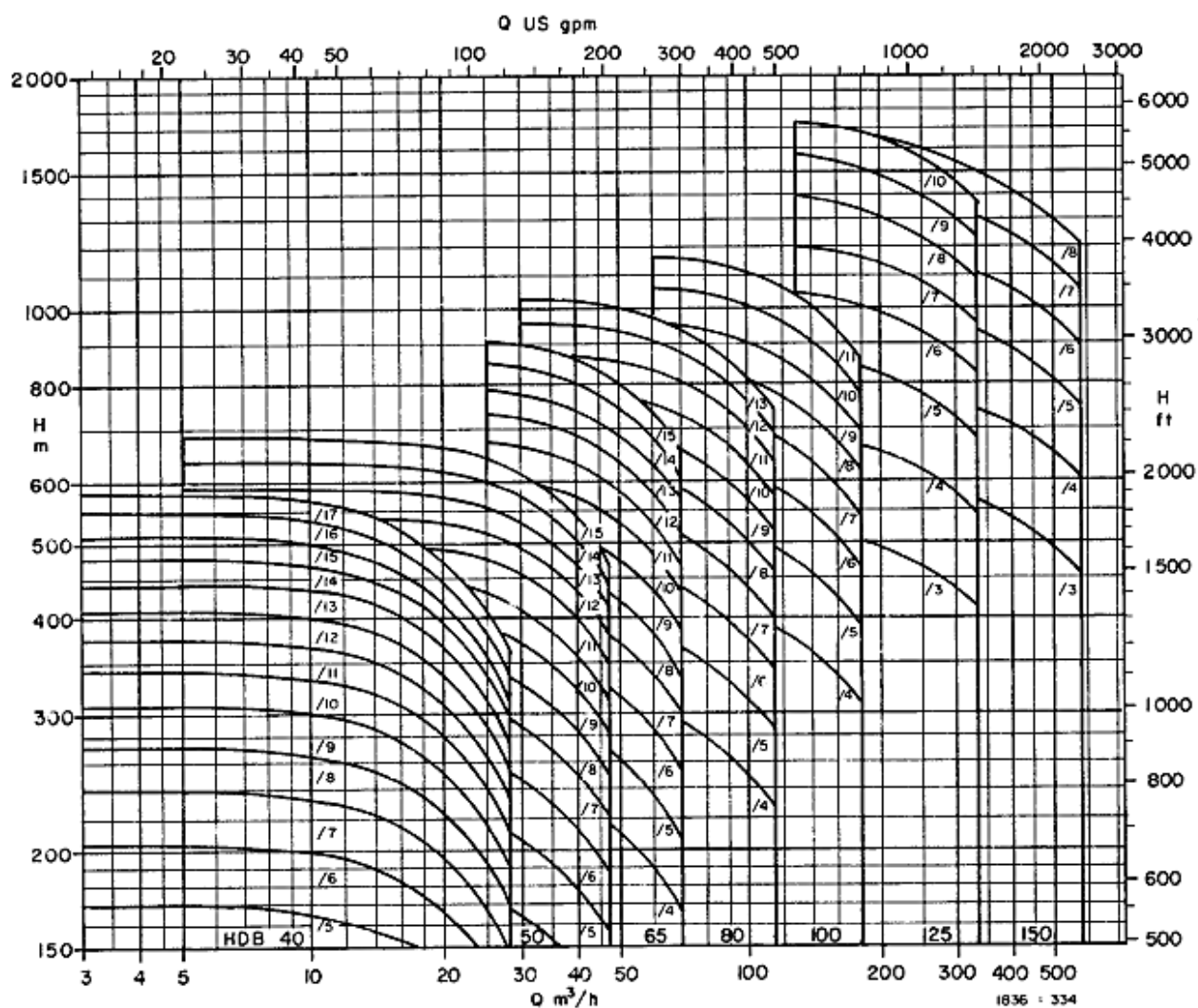
Tamaños	- DN 40 hasta 150
Caudal	- hasta 700 m ³ /h
Altura	- hasta 2.500 m
Temperatura	- hasta 230°C
Rotación	- hasta 5.500 rpm
Presión de descarga	- hasta 230 bar

Diagrama de selección - 60 Hz



Rotación: 3.550 rpm

Diagrama de selección - 50 Hz



Rotación: 2.900 rpm

Especificaciones Técnicas

Carcasa

Bridas de succión y de descarga en disposición radial, vertical hacia arriba. Es posible suministrar bridas para tomas parciales de agua a pedido, en uno o más carcasas de etapas

Rodete

Tipo radial, cerrado y de succión simple.

Eje

El eje de la bomba está protegido por un casquillo protector del eje en la zona de sellado así como un casquillo distanciador.

Sellado del eje

El eje es sellado por medio de prensaestopas. Para temperatura superior a 105°C es necesaria una cámara de refrigeración. Opcionalmente el sellado puede ser hecho por sello mecánico.

Equilibrio del empuje axial

A través de disco y contra disco de equilibrio, con tuberías de alivio, hacia la carcasa de succión o hacia el tanque de succión

Cojinetes

Se alojan en dos soportes, con bridas en ambas extremidades de la bomba. Los rodamientos son deslizantes con lubricación por anillos o por circulación de aceite a presión.

Accesorios (Opcionales):

- Accionamiento

Directo a través de acoplamiento elástico o indirecto por medio de reductores, por motor eléctrico, turbina, motor diesel, etc.

- Acoplamiento

Acoplamiento flexible que permite el movimiento axial del eje de la bomba.

- Protector del acoplamiento

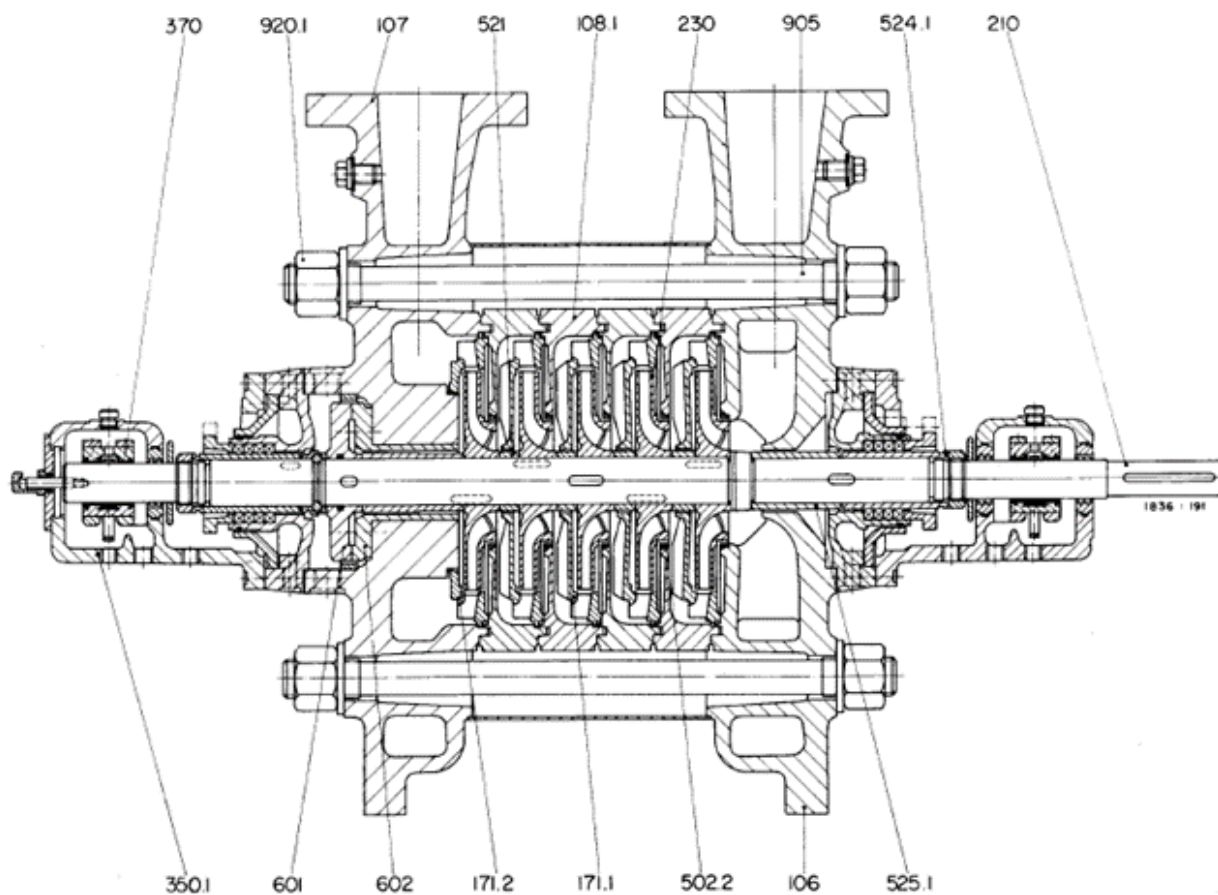
Padrón KSB

-Base

Padrón KSB de acero estructural soldado.

- Filtro de succión

Para proteger la bomba se debe considerar siempre en la tubería de succión un filtro.



Lista de piezas

Denominación	Pieza nº
Carcasa de succión	106
Carcasa de presión	107
Carcasa de etapa	108.1
Difusor	171.1
Difusor de la última etapa	171.2
Eje	210
Rodete	230
Soporte de rodamientos	350.1
Casquillo de rodamientos	370
Anillo de desgaste	502.2
Casquillo de etapa	521
Casquillo protector del eje	524.1
Casquillo distanciador	525.1
Disco de equilibrio	601
Contra disco de rodamientos	602
Tirante	905
Tuerca	920.1

KSB Brasil Ltda.
Rua José Rabello Portella, 400
Várzea Paulista SP 13220-540
Brasil <http://www.ksb.com.br>
Tel.: +55 11 4596 8500

SAK – KSB Servicio de atención al cliente KSB

e-mail: sak@ksb.com