

Bomba de Corpo Espiral Bipartido Axialmente

Omega

Desenhos de Arranjo Geral – 60 Hz



Informação legal / Direitos autorais

Desenhos de Arranjo Geral Omega 60 Hz

Todos os direitos reservados. O conteúdo aqui fornecido não deve ser distribuído, copiado, reproduzido, editado ou processado para qualquer outro propósito, nem de outro modo transmitido, publicado ou disponibilizado a terceiros sem o prévio consentimento expresso do fabricante.

Sujeito a modificações técnicas sem aviso prévio.

© KSB Brasil Ltda., Várzea Paulista 03/12/2021

Índice

Fornecimento de água.....	4
Bomba de corpo espiral bipartido axialmente	4
Omega	4
Conexões	5
Tipos de instalação	6
Tipos de instalação - Fig. 0 (bomba de eixo livre)	7
Tipos de instalação - 3E - Omega 80-210 a 80-370	13
Tipos de instalação - 3E - Omega 100-250 a 100-375	12
Tipos de instalação - 3E - Omega 125-230 a 125-365	16
Tipos de instalação - 3E - Omega 125-500 a 150-460	19
Tipos de instalação - 3E - Omega 150-605 a 200-520	23
Tipos de instalação - 3E - Omega 200-670 a 250-480	27
Tipos de instalação - 3E - Omega 250-600 a 300-300	30
Tipos de instalação - 3E - Omega 300-435 a 300-700	33
Tipos de instalação - 3E - Omega 350-360 a 350-510	36
Dimensões dos chumbadores.....	39

Fornecimento de Água

Bomba de Corpo Espiral bipartido axialmente

Omega



Designação

Exemplo: Omega 150 – 460 A GB P M

Código de designação

Código	Descrição
Omega	Modelo
	Projeto
	4) Instalação horizontal
150	Diâm. nominal do bocal de descarga [mm]
460	Diâm. nominal do rotor [mm]
A	Tipo do rotor
GB	Opção de material
	GB Ferro fundido cinzento / bronze
	GC Ferro fundido cinzento / aço cromo
	SB Ferro fundido nodular / bronze
	SC Ferro fundido nodular / aço cromo
	DD ₃₅ Aço inox duplex / aço inox duplex
P	Vedação do eixo
	P Gaxeta
	G Selo mecânico
M	Mancal de lubrificação
	F Graxa
	M Fluido bombeado

Conexões

Omega

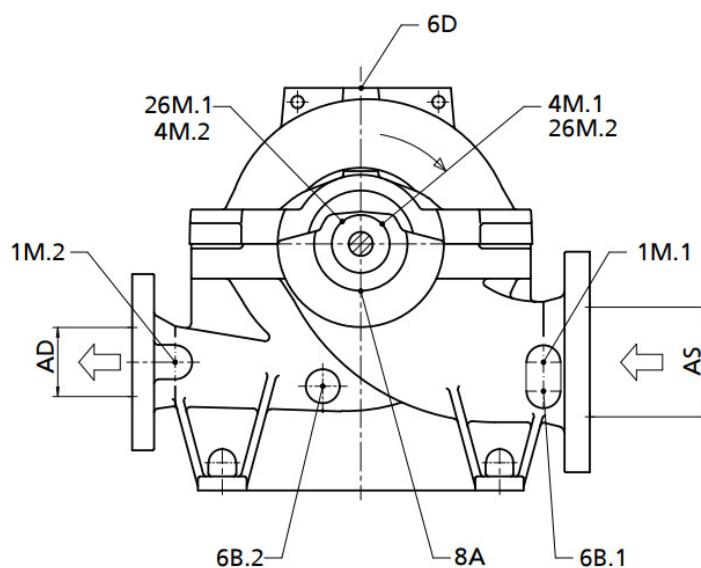


Fig. 1: Conexões: Omega

Conexões de tamanhos de rosca: Omega

Conexão	Descrição	Qtd.	Rosca
AS	Conexão no lado da sucção da bomba	1	-
AD	Conexão no lado da descarga da bomba	1	-
1M.1	Conexão para medição da pressão no lado da sucção	2	G 1/2
1M.2	Conexão para medição da pressão no lado da descarga	2	G 1/2
4M.1	Conexão para medição de temperatura no lado acoplado	1	G 3/8
4M.2	Conexão para medição de temperatura no lado não acoplado	1	G 3/8
6B.1 ¹⁾	Conexão para dreno da bomba no lado da sucção	2	G 1/2
6B.2	Conexão para dreno da bomba no lado da descarga	2	G 1/2
6D	Conexão para o vent da bomba	1	G 1/2
8A	Conexão para vazamento do dreno	2	G 3/4
26M.1	Conexão para medição	1	M8
26M.2	Conexão para medição	1	M8

1) Somente para tamanhos 100-375, 150-290, 150-360, 150-605, 200-420, 200-520, 200-670, 250-600, 250-800, 300-300, 300-435, 300-560, 300-700, 300-860, 350-430 e 350-510.

Tipos de instalação

Fig. 0

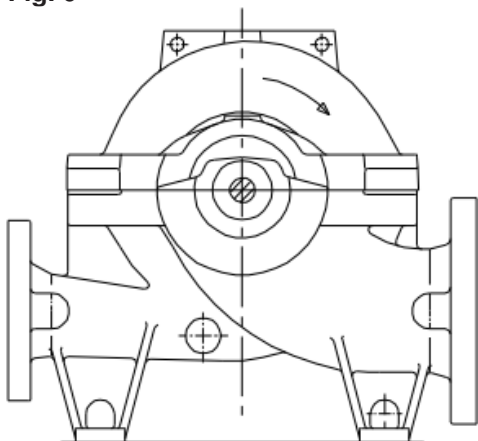


Fig. 2: Fig. 0: bomba de eixo livre

Opções para peças de instalação:

- Nenhuma

Opções de acoplamento:

- Acoplamento flexível de 3 partes
- Eixo cardan (sob consulta) ³⁾

Opções de proteção de acoplamento:

- Projeto para serviços leves, não resistente a esmagamento

Entrega/ transporte:

- Bomba

3E

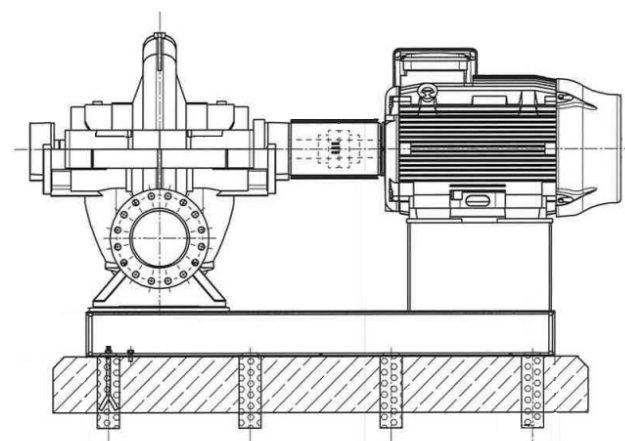


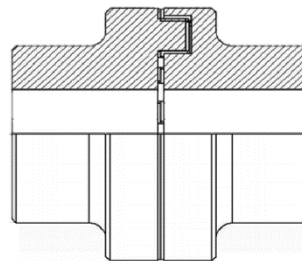
Fig. 3: 3E Bomba e motor sobre uma base comum

Opções para peças de instalação:

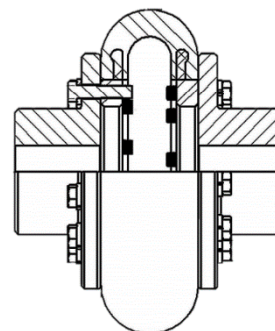
- Base para bomba e motor, incluindo chumbadores
- Base especial para bomba e motor, incluindo chumbadores ²⁾

Opções de acoplamento:

- Acoplamento flexível AE com 2 cubos e elemento elástico



- Acoplamento flexível AW com 2 cubos, parafusos AW e elemento elástico



- Eixo cardan (sob consulta) ³⁾

Opções de proteção de acoplamento:

- Projeto para serviços leves, não resistente a esmagamento
- Projeto para serviços pesados, resistente a esmagamento (sob consulta)

Entrega/ transporte:

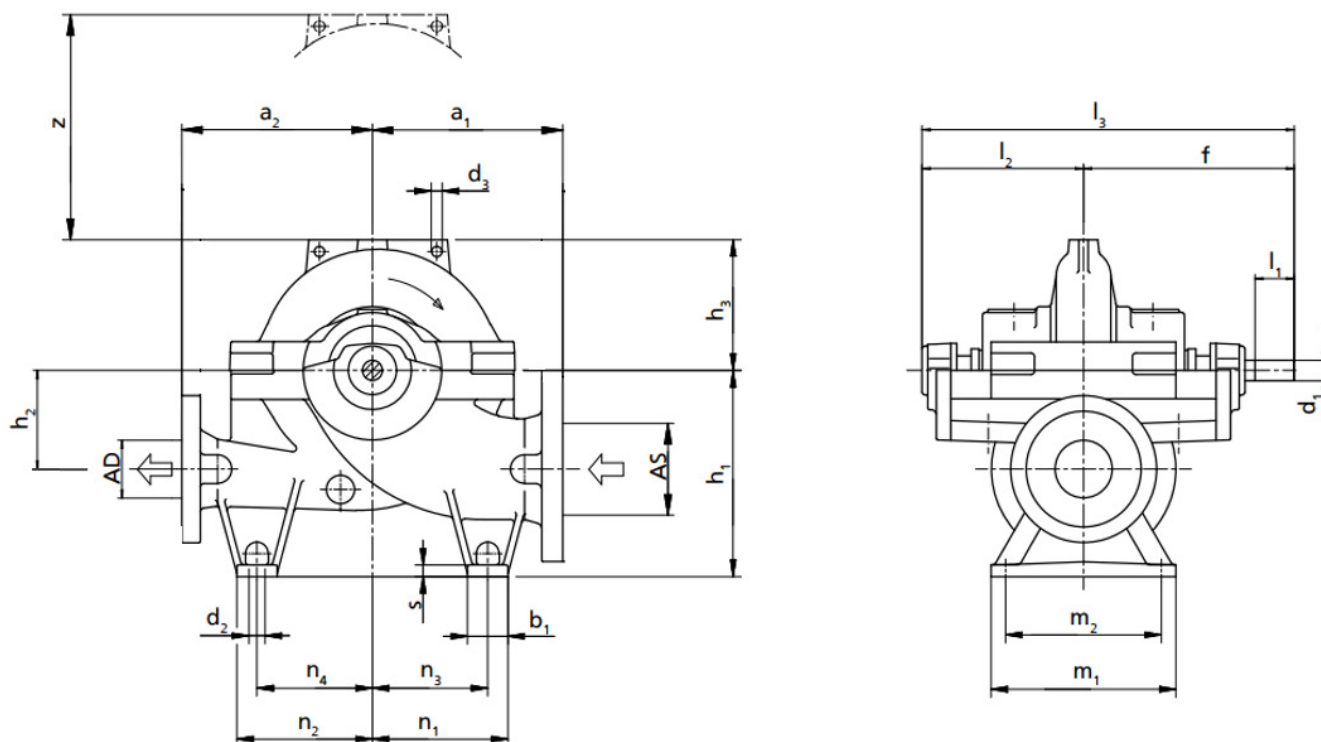
- Para motor tamanho \leq IEC 280M ou peso total máximo \leq 1500 kg bomba e motor fornecidos sobre base
- Motor tamanho $>$ IEC 280M ou peso total máximo $>$ 1500 kg bomba, motor e base são fornecidos separadamente.

2) Sob consulta apenas, para motores $>$ IEC 280M e motores fora do padrão KSB bem como para outras versões específicas de clientes, base especial para transporte de conjunto moto bomba $>$ IEC 280M.
3) Sob consulta apenas; necessita de base especial.

Tipos de instalação

Fig. 0

Dimensões: Omega, instalação horizontal, Fig. 0 (bomba de eixo livre)



Desvios de dimensões permitidas sem indicação de tolerância:

- Geral: ISO 2768 CK
- Alturas da linha de centro do eixo: DIN 747
- Partes soldadas: ISO 13920-B/F
- Posição do flange: ISO 8062-3-DCTG13
- Flanges: conforme norma correspondente
- Chaveta e rasgo de chaveta: DIN 6885, pág. 1
- Diâmetro do eixo (acoplamento): DIN 7155-h₆

Informação sobre instalação:

Este desenho é preliminar somente para referência, pois não está em escala. A tubulação deve ser conectada sem transmitir qualquer tensão. A bomba não deverá ser utilizada como suporte para a tubulação. Os tubos devem ser fixados sem transmitir quaisquer forças, vibrações ou peso do tubo para a bomba. Observe os limites de forças e momentos nos bocais de sucção e descarga. A bomba não deve ser conectada a juntas de expansão não fixadas.

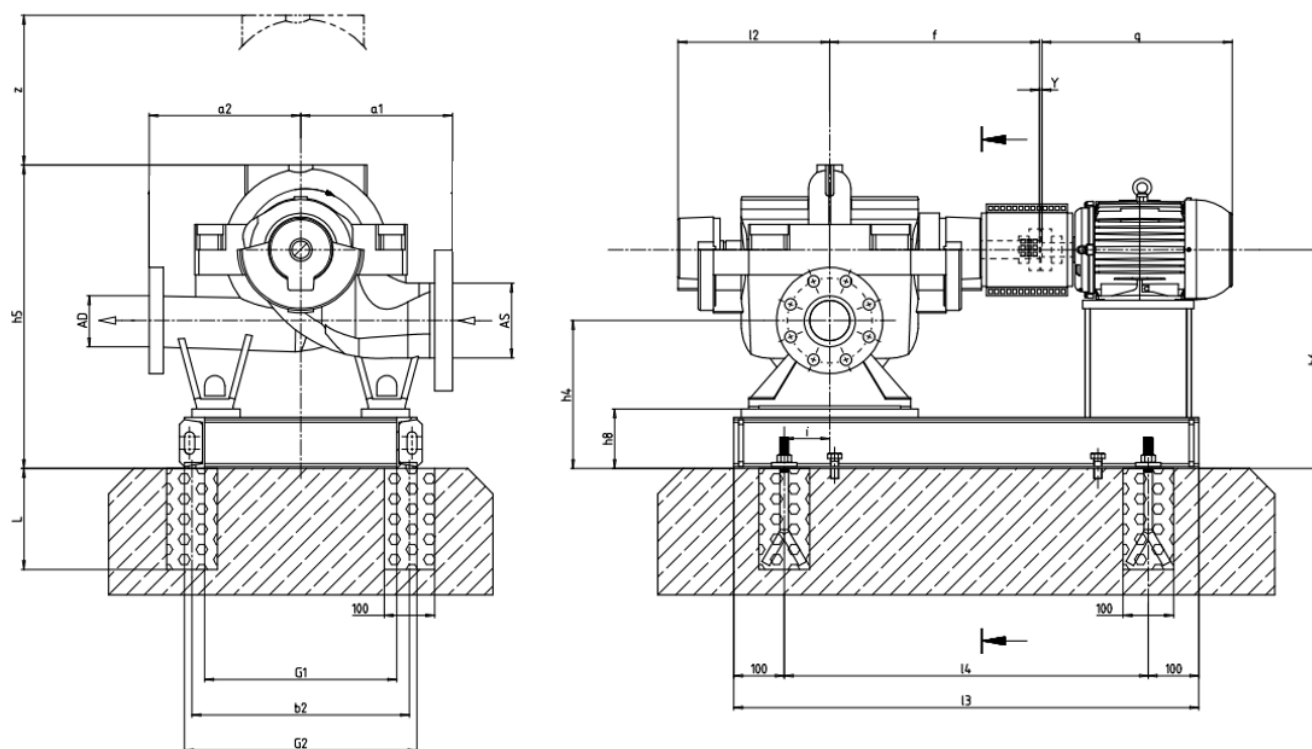
Tamanho	Dimensional da bomba [mm]											
	AS	AD	a ₁	a ₂	d ₃	f	h ₁	h ₂	h ₃	l ₂	l ₃	z
80-210	125	80	300	300	19	415	315	140	168	300	715	168
80-270	125	80	300	300	19	415	315	140	190	300	715	190
80-370	125	80	330	330	19	415	315	140	225	300	715	225
100-250	150	100	330	330	19	415	355	170	195	300	715	195
100-310	150	100	330	330	19	415	355	170	225	300	715	225
100-375	150	100	370	370	19	415	355	170	260	300	715	260
125-230	200	125	370	370	19	515	400	200	210	366	881	210
125-290	200	125	370	370	19	515	400	200	230	366	881	230
125-365	200	125	370	370	19	515	400	200	260	366	881	260
125-500	200	125	450	450	19	515	400	200	305	366	881	305
150-290	200	150	400	400	19	515	400	200	245	366	881	245
150-360	200	150	400	400	19	515	400	200	265	366	881	265
150-460	200	150	450	450	19	590	400	200	305	399	989	305
150-605	200	150	600	500	19	590	500	300	370	399	989	370
200-320	250	200	450	450	24,5	590	500	240	285	399	989	285
200-420	250	200	500	500	24,5	590	500	240	310	399	989	310
200-520	250	200	600	500	24,5	655	560	300	370	464	1119	370
200-670	250	200	650	550	30	655	600	350	430	464	1119	430
250-370	300	250	500	500	24,5	655	600	300	320	464	1119	320
250-480	300	250	550	550	30	730	600	300	355	515	1245	355
250-600	300	250	650	550	30	730	630	350	420	515	1245	420
250-800	300	250	800	700	30	810	710	400	520	585	1395	520
300-300	350	300	550	500	30	655	630	300	360	464	1119	360
300-435	400	300	650	550	30	730	670	350	365	515	1245	365
300-560	400	300	700	650	30	810	710	350	430	585	1395	430
300-700	400	300	750	650	30	810	750	400	485	585	1395	485
350-360	400	350	650	550	30	730	670	350	410	515	1245	410
350-430	450	350	750	650	30	810	750	400	465	585	1395	465
350-510	400	350	750	650	30	810	750	400	420	585	1395	420

Tamanho	Dimensões dos pés [mm]									Eixo		Peso [kg]	
	b ₁	d ₂	m ₁	m ₂	n ₁	n ₂	n ₃	n ₄	s	d ₁	l ₁	Bomba	Água preenchida
80-210	70	19	320	270	205	205	170	170	20	35	80	185	10
80-270	70	19	320	270	205	205	170	170	20	35	80	195	15
80-370	70	19	320	270	205	205	170	170	20	35	80	205	20
100-250	70	19	320	270	235	235	200	200	20	35	80	210	20
100-310	70	19	320	270	235	235	200	200	20	35	80	225	25
100-375	70	19	320	270	235	235	200	200	20	35	80	245	30
125-230	70	19	390	340	260	260	225	225	20	45	100	250	35
125-290	70	19	390	340	260	260	225	225	20	45	100	275	40
125-365	70	19	390	340	260	260	225	225	20	45	100	300	45
125-500	70	19	390	340	315	315	280	280	20	45	100	335	55
150-290	70	19	390	340	260	260	225	225	20	45	100	350	50
150-360	70	19	390	340	260	260	225	225	20	45	100	360	60
150-460	70	19	480	430	315	315	280	280	20	55	125	440	75
150-605	70	19	480	430	385	385	350	350	20	55	125	650	90
200-320	70	19	480	430	315	315	280	280	20	55	125	450	80
200-420	70	19	480	430	315	315	280	280	20	55	125	520	95

Tamanho	Dimensões dos pés [mm]									Eixo		Peso [kg]	
	b ₁	d ₂	m ₁	m ₂	n ₁	n ₂	n ₃	n ₄	s	d ₁	l ₁	Bomba	Água preenchida
200-520	70	23	480	400	385	385	350	350	20	65	140	840	115
200-670	100	23	480	400	400	400	350	350	26	65	140	990	140
250-370	100	23	480	400	400	400	350	350	26	65	140	665	125
250-480	100	23	600	520	400	400	350	350	26	75	160	910	145
250-600	100	23	600	520	400	400	350	350	26	75	160	1215	180
250-800	100	23	600	520	525	525	475	475	26	85	180	1900	150
300-300	100	23	480	400	400	400	350	350	26	65	140	870	150
300-435	100	23	600	520	400	400	350	350	26	75	160	905	190
300-560	100	23	600	520	525	525	475	475	26	85	180	1425	225
300-700	100	23	600	520	525	525	475	475	26	85	180	1690	275
350-360	100	23	600	520	400	400	350	350	26	75	160	1100	230
350-430	100	23	600	520	525	525	475	475	26	85	180	1434	240
350-510	100	23	600	520	525	525	475	475	26	85	180	1395	290

3E

Omega 80-210 a 80-370



Dimensões dos chumbadores: página 39

Desvios de dimensões permitidas sem indicação de tolerância:

- Geral: ISO 2768 CK
- Alturas da linha de centro do eixo: DIN 747
- Partes soldadas: ISO 13920-B/F
- Posição do flange: ISO 8062-3-DCTG13
- Flanges: conforme norma correspondente
- Chaveta e rasgo de chaveta: DIN 6885, pág. 1
- Diâmetro do eixo (acoplamento): DIN 7155-h6

Informação sobre instalação:

Este desenho é preliminar somente para referência, pois não está em escala. Portanto não deve ser utilizado para construção. As dimensões aplicam à motores Weg W22 60 Hz para carcaças de tamanho até 355M/L.

A tubulação deve ser conectada sem transmitir qualquer tensão. A bomba não deverá ser utilizada como suporte para a tubulação. Os tubos devem ser fixados sem transmitir quaisquer forças, vibrações ou peso do tubo para a bomba. Observe os limites de forças e momentos nos bocais de sucção e descarga. A bomba não deve ser conectada a juntas de expansão não fixadas.

Rejunte todas as áreas da base completamente com concreto anti-retração. Observe a classe de resistência à compressão exigida C25 / 30 do concreto na classe de exposição XC1 conforme EN 206-1.

Dimensões da bomba

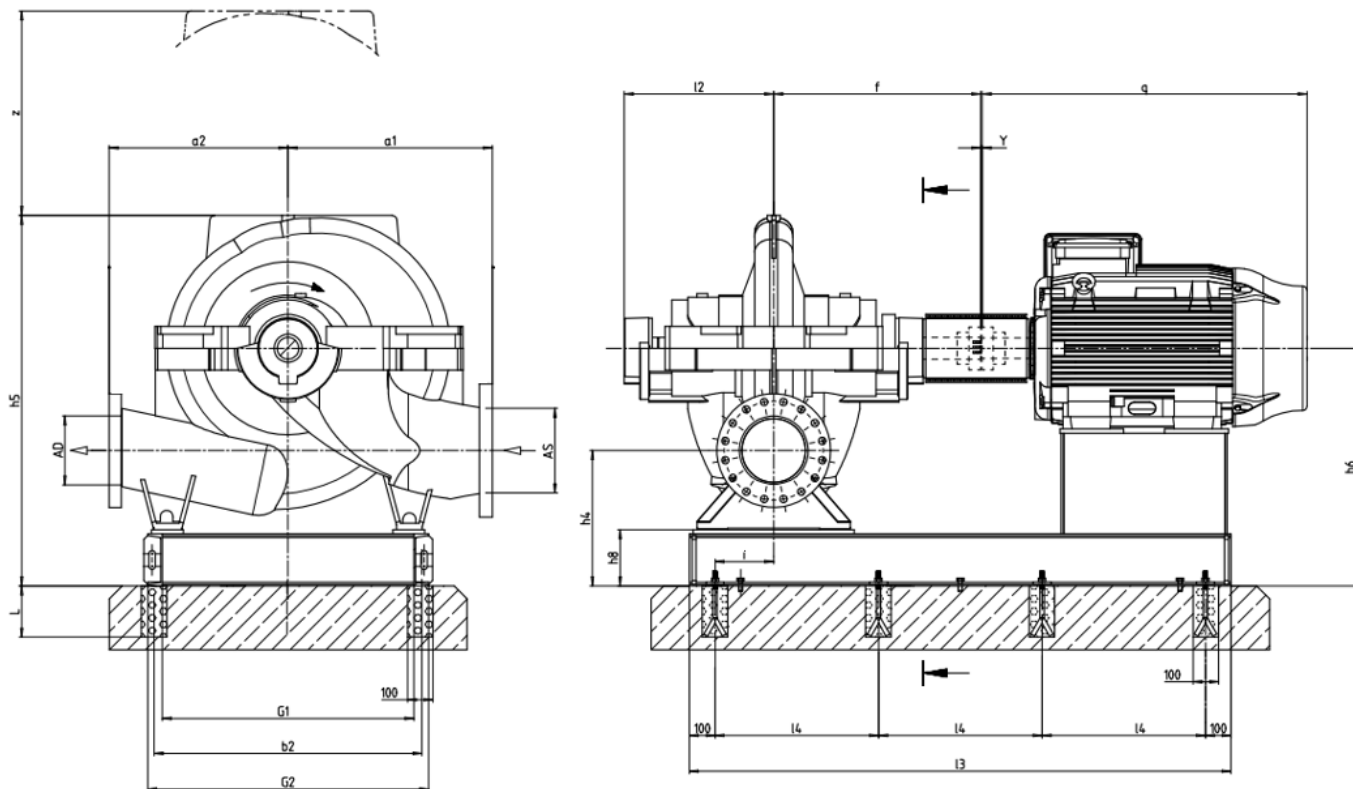
Tamanho	Dimensões da bomba (mm)								Peso (kg)	
	a ₁	a ₂	f	h ₁	h ₂	h ₃	l ₂	z	Bomba	Água preenchida
80-210	300	300	415	315	140	168	300	168	185	10
80-270	300	300	415	315	140	190	300	190	195	15
80-370	330	330	415	315	140	225	300	225	205	20

Acoplamento AE

Tamanho	Potência (CV)	Nº de pólos	Carcaça	Dimensões da bomba e base (mm)									Qtd. de chumbadores	Motor		Peso (kg)	
				b ₂	G ₁	G ₂	l ₃	l ₄	h ₄	h ₅	h ₆	h ₈		q	h ₇	Base	Motor
80-210	5	4	L100L	430	380	460	920	720	293	601	433	118	4	414	143	57	40
	6	4	112M	430	380	460	930	730	293	601	433	118	4	394	167	57	45
	7,5	4	L112M	430	380	460	930	730	293	601	433	118	4	429	167	57	51
	10	4	132S	430	380	460	1040	840	293	601	433	118	4	452	182	63	72
	12,5	4	132M	430	380	460	1040	840	293	601	433	118	4	489	182	63	80
	15	4	132M/L	430	380	460	1040	840	293	623	433	118	4	515	182	63	86
	40	2	200M	430	380	460	1220	510	293	601	433	118	6	729	261	71	228
	50	2	200L	430	380	460	1220	510	293	601	433	118	6	767	261	71	265
	60	2	225S/M	460	410	490	1270	535	293	601	433	118	6	856	315	71	393
	75	2	225S/M	460	410	490	1270	535	293	601	433	118	6	856	315	71	423
	100	2	250S/M	530	480	560	1360	580	293	601	433	118	6	965	337	80	500
80-270	10	4	132S	430	380	460	1040	840	293	623	433	118	4	452	182	63	72
	12,5	4	132M	430	380	460	1040	840	293	623	433	118	4	489	182	63	80
	15	4	132M/L	430	380	460	1040	840	293	623	433	118	4	515	182	63	86
	20	4	160M	430	380	460	1140	940	293	623	433	118	4	598	215	70	138
	25	4	160L	430	380	460	1140	940	293	623	433	118	4	642	215	70	158
	30	4	180M	430	380	460	1180	980	293	623	433	118	4	664	230	71	178
	75	2	225S/M	460	410	490	1270	535	293	623	433	118	6	856	315	71	423
	100	2	250S/M	530	480	560	1360	580	293	623	433	118	6	965	337	80	500
	125	2	280S/M	580	530	610	1440	620	293	623	433	118	6	1071	410	83	747
80-370	5	6	132S	430	380	460	1040	840	293	658	433	118	4	452	182	63	72
	6	6	132S	430	380	460	1040	840	293	658	433	118	4	452	182	63	72
	7,5	6	132M	430	380	460	1040	840	293	658	433	118	4	489	182	63	83
	10	6	132M/L	430	380	460	1040	840	293	658	433	118	4	515	182	63	94
	12,5	6	160M	430	380	460	1140	940	293	658	433	118	4	598	215	70	128
	15	6	160M	430	380	460	1140	940	293	658	433	118	4	598	215	70	142
	20	4	160M	430	380	460	1140	940	293	658	433	118	4	598	215	70	138
	25	4	160L	430	380	460	1140	940	293	658	433	118	4	642	215	70	158
	30	4	180M	430	380	460	1180	980	293	658	433	118	4	664	230	71	178
	40	4	200M	430	380	460	1220	510	293	658	433	118	6	729	261	71	241
	50	4	200L	430	380	460	1220	510	293	658	433	118	6	767	261	71	266

Acoplamento AW

Tamanho	Potência (CV)	Nº de pólos	Carcaça	Dimensões da bomba e base (mm)									Qtd. de chumbadores	Motor		Peso (kg)	
				b ₂	G ₁	G ₂	I ₃	I ₄	h ₄	h ₅	h ₆	h ₈		q	h ₇	Base	Motor
80-210	5	4	L100L	430	380	460	945	745	293	601	433	118	4	414	143	57	40
	6	4	112M	430	380	460	955	755	293	601	433	118	4	394	167	58	45
	7,5	4	L112M	430	380	460	955	755	293	601	433	118	4	429	167	58	51
	10	4	132S	430	380	460	1065	865	293	601	433	118	4	452	182	63	72
	12,5	4	132M	430	380	460	1065	865	293	601	433	118	4	489	182	63	80
	15	4	132M/L	430	380	460	1065	865	293	623	433	118	4	515	182	63	86
	40	2	200M	430	380	460	1280	540	293	601	433	118	6	729	261	72	228
	50	2	200L	430	380	460	1280	540	293	601	433	118	6	767	261	72	265
	60	2	225S/M	460	410	490	1330	565	293	601	433	118	6	856	315	72	393
	75	2	225S/M	460	410	490	1330	565	293	601	433	118	6	856	315	72	423
	100	2	250S/M	530	480	560	1420	610	293	601	433	118	6	965	337	81	500
80-270	10	4	132S	430	380	460	1065	865	293	623	433	118	4	452	182	63	72
	12,5	4	132M	430	380	460	1065	865	293	623	433	118	4	489	182	63	80
	15	4	132M/L	430	380	460	1065	865	293	623	433	118	4	515	182	63	86
	20	4	160M	430	380	460	1175	975	293	623	433	118	4	598	215	70	138
	25	4	160L	430	380	460	1175	975	293	623	433	118	4	642	215	70	158
	30	4	180M	430	380	460	1230	515	293	623	433	118	6	664	230	72	178
	75	2	225S/M	460	410	490	1330	565	293	623	433	118	6	856	315	72	423
	100	2	250S/M	530	480	560	1420	610	293	623	433	118	6	965	337	81	500
	125	2	280S/M	580	530	610	1500	650	293	623	433	118	6	1071	410	84	747
80-370	5	6	132S	430	380	460	1065	865	293	658	433	118	4	452	182	63	72
	6	6	132S	430	380	460	1065	865	293	658	433	118	4	452	182	63	72
	7,5	6	132M	430	380	460	1065	865	293	658	433	118	4	489	182	63	83
	10	6	132M/L	430	380	460	1065	865	293	658	433	118	4	515	182	63	94
	12,5	6	160M	430	380	460	1175	975	293	658	433	118	4	598	215	70	128
	15	6	160M	430	380	460	1175	975	293	658	433	118	4	598	215	70	142
	20	4	160M	430	380	460	1175	975	293	658	433	118	4	598	215	70	138
	25	4	160L	430	380	460	1175	975	293	658	433	118	4	642	215	70	158
	30	4	180M	430	380	460	1230	515	293	658	433	118	6	664	230	72	178
	40	4	200M	430	380	460	1280	540	293	658	433	118	6	729	261	72	241
	50	4	200L	430	380	460	1280	540	293	658	433	118	6	767	261	72	266



Dimensões dos chumbadores: página 39

Desvios de dimensões permitidas sem indicação de tolerância:

- Geral: ISO 2768 CK
- Alturas da linha de centro do eixo: DIN 747
- Partes soldadas: ISO 13920-B/F
- Posição do flange: ISO 8062-3-DCTG13
- Flanges: conforme norma correspondente
- Chaveta e rasgo de chaveta: DIN 6885, pág. 1
- Diâmetro do eixo (acoplamento): DIN 7155-h6

Informação sobre instalação:

Este desenho é preliminar somente para referência, pois não está em escala. Portanto não deve ser utilizado para construção. As dimensões aplicam à motores Weg W22 60 Hz para carcaças de tamanho até 355M/L.

A tubulação deve ser conectada sem transmitir qualquer tensão. A bomba não deverá ser utilizada como suporte para a tubulação. Os tubos devem ser fixados sem transmitir quaisquer forças, vibrações ou peso do tubo para a bomba. Observe os limites de forças e momentos nos bocais de sucção e descarga. A bomba não deve ser conectada a juntas de expansão não fixadas.

Rejunte todas as áreas da base completamente com concreto anti-retração. Observe a classe de resistência à compressão exigida C25 / 30 do concreto na classe de exposição XC1 conforme EN 206-1.

Dimensões da bomba

Tamanho	Dimensões da bomba (mm)								Peso (kg)	
	a ₁	a ₂	f	h ₁	h ₂	h ₃	l ₂	z	Bomba	Água preenchida
100-250	330	330	415	355	170	195	300	195	210	20
100-310	330	330	415	355	170	225	300	225	225	25
100-675	370	370	415	355	170	260	300	260	245	30

Acoplamento AE

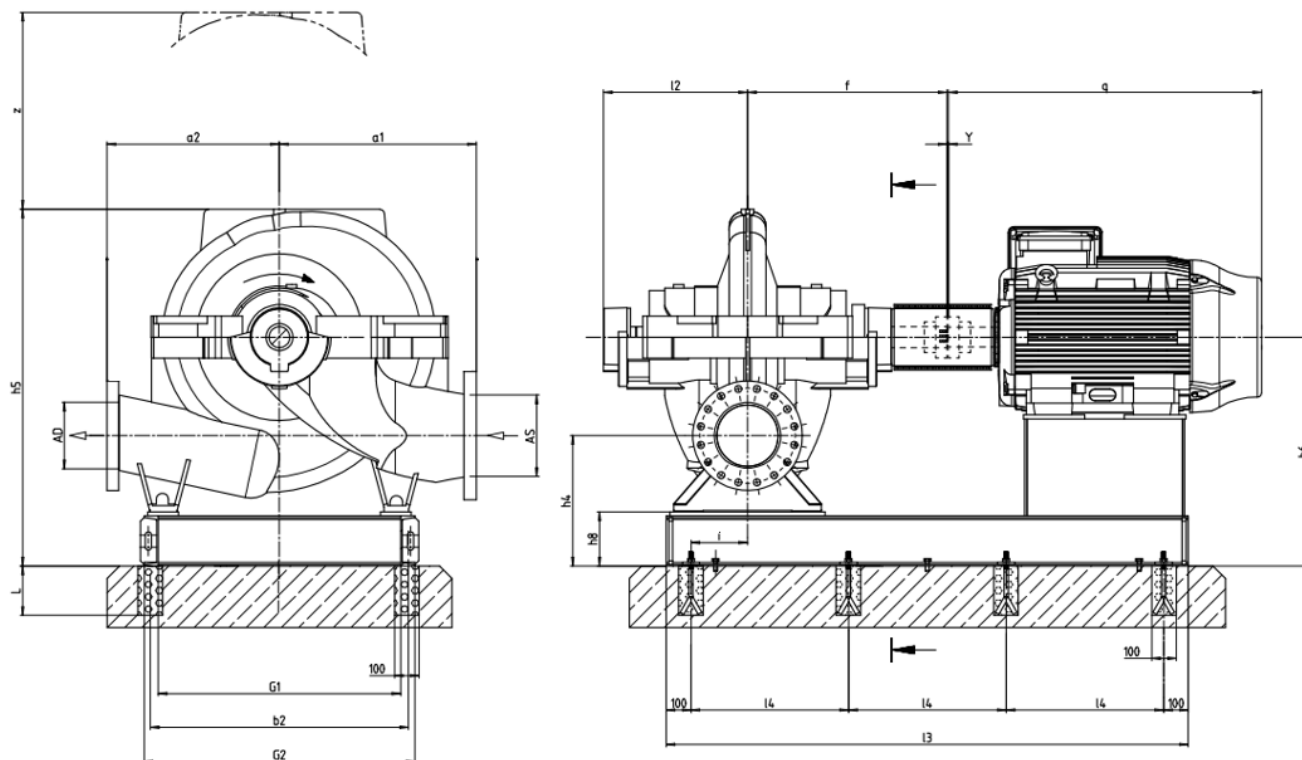
Tamanho	Potência (CV)	Nº de pólos	Carcaça	Dimensões da bomba e base (mm)									Qtd. de chumbadores	Motor		Peso (kg)	
				b ₂	G ₁	G ₂	l ₃	l ₄	h ₄	h ₅	h ₆	h ₈		q	h ₇	Base	Motor
100-250	12,5	4	132M	490	440	520	1040	840	303	668	473	118	4	489	182	68	80
	15	4	132M/L	490	440	520	1040	840	303	668	473	118	4	515	182	68	86
	20	4	160M	490	440	520	1140	940	303	668	473	118	4	598	215	78	138
	25	4	160L	490	440	520	1140	940	303	668	473	118	4	642	215	78	158
	30	4	180M	490	440	520	1180	980	303	668	473	118	4	664	230	80	178
	40	4	200M	490	440	520	1220	510	303	668	473	118	6	729	261	79	241
	75	2	225S/M	490	440	520	1300	550	303	668	473	118	6	856	315	81	423
	100	2	250S/M	530	480	560	1360	580	303	668	473	118	6	965	337	85	500
	125	2	280S/M	580	530	610	1440	620	303	698	473	118	6	1071	410	88	747
100-310	25	4	160L	490	440	520	1140	940	303	698	473	118	4	642	215	78	158
	30	4	180M	490	440	520	1180	980	303	698	473	118	4	664	230	80	178
	40	4	200M	490	440	520	1220	510	303	698	473	118	6	729	261	79	241
	50	4	200L	490	440	520	1220	510	303	698	473	118	6	767	261	79	266
	60	4	225S/M	490	440	520	1300	550	303	698	473	118	6	886	315	81	424
	125	2	280S/M	580	530	610	1440	620	303	698	473	118	6	1071	410	88	747
	150	2	280S/M	580	530	610	1440	620	303	698	473	118	6	1071	410	88	753
	175	2	315S/M	640	580	680	1550	675	354	749	524	169	6	1244	436	118	906
	200	2	315S/M	640	580	680	1550	675	354	749	524	169	6	1244	436	118	975
100-375	12,5	6	160M	490	440	520	1140	940	303	733	473	118	4	598	215	78	128
	15	6	160M	490	440	520	1140	940	303	733	473	118	4	598	215	78	142
	20	6	160L	490	440	520	1140	940	303	733	473	118	4	642	215	78	165
	25	6	180L	490	440	520	1180	980	303	733	473	118	4	702	230	80	207
	30	6	200L	490	440	520	1220	510	303	733	473	118	6	767	261	79	243
	40	6	200L	490	440	520	1220	510	303	733	473	118	6	767	261	79	274
	40	4	200M	490	440	520	1220	510	303	733	473	118	6	729	261	79	241
	50	4	200L	490	440	520	1220	510	303	733	473	118	6	767	261	79	266
	60	4	225S/M	490	440	520	1300	550	303	733	473	118	6	886	315	81	424
	75	4	225S/M	490	440	520	1300	550	303	733	473	118	6	886	315	81	451
	100	4	250S/M	530	480	560	1360	580	303	733	473	118	6	965	337	85	551

Acoplamento AW

Tamanho	Potência (CV)	Nº de pólos	Carcaça	Dimensões da bomba e base (mm)										Qty. de chumbadores	Motor		Peso (kg)	
				b ₂	G ₁	G ₂	I ₃	I ₄	h ₄	h ₅	h ₆	h ₈	q		h ₇	Base	Motor	
100-250	12,5	4	132M	490	440	520	1065	865	303	668	473	118	4	489	182	68	80	
	15	4	132M/L	490	440	520	1065	865	303	668	473	118	4	515	182	68	86	
	20	4	160M	490	440	520	1175	975	303	668	473	118	4	598	215	79	138	
	25	4	160L	490	440	520	1175	975	303	668	473	118	4	642	215	79	158	
	30	4	180M	490	440	520	1230	515	303	668	473	118	6	664	230	81	178	
	40	4	200M	490	440	520	1280	540	303	668	473	118	6	729	261	80	241	
	75	2	225S/M	490	440	520	1360	580	303	668	473	118	6	856	315	82	423	
	100	2	250S/M	530	480	560	1420	610	303	668	473	118	6	965	337	86	500	
	125	2	280S/M	580	530	610	1500	650	303	668	473	118	6	1071	410	89	747	
100-310	25	4	160L	490	440	520	1175	975	303	698	473	118	4	642	215	79	158	
	30	4	180M	490	440	520	1230	515	303	698	473	118	6	664	230	81	178	
	40	4	200M	490	440	520	1280	540	303	698	473	118	6	729	261	80	241	
	50	4	200L	490	440	520	1280	540	303	698	473	118	6	767	261	80	266	
	60	4	225S/M	490	440	520	1360	580	303	698	473	118	6	886	315	82	424	
	125	2	280S/M	580	530	610	1500	650	303	698	473	118	6	1071	410	89	747	
	150	2	280S/M	580	530	610	1500	650	303	698	473	118	6	1071	410	89	753	
	175	2	315S/M	640	580	680	1610	705	354	749	524	169	6	1244	436	120	906	
	200	2	315S/M	640	580	680	1610	705	354	749	524	169	6	1244	436	120	975	
100-375	12,5	6	160M	490	440	520	1175	975	303	733	473	118	4	598	215	79	128	
	15	6	160M	490	440	520	1175	975	303	733	473	118	4	598	215	79	142	
	20	6	160L	490	440	520	1175	975	303	733	473	118	4	642	215	79	165	
	25	6	180L	490	440	520	1230	515	303	733	473	118	6	702	230	81	207	
	30	6	200L	490	440	520	1280	540	303	733	473	118	6	767	261	80	243	
	40	6	200L	490	440	520	1280	540	303	733	473	118	6	767	261	80	274	
	40	4	200M	490	440	520	1280	540	303	733	473	118	6	729	261	80	241	
	50	4	200L	490	440	520	1280	540	303	733	473	118	6	767	261	80	266	
	60	4	225S/M	490	440	520	1360	580	303	733	473	118	6	886	315	82	424	
	75	4	225S/M	490	440	520	1360	580	303	733	473	118	6	886	315	82	451	
	100	4	250S/M	530	480	560	1420	610	303	733	473	118	6	965	337	86	551	

3E

Omega 125-230 a 125-365



Dimensões dos chumbadores: página 39

Desvios de dimensões permitidas sem indicação de tolerância:

- Geral: ISO 2768 CK
- Alturas da linha de centro do eixo: DIN 747
- Partes soldadas: ISO 13920-B/F
- Posição do flange: ISO 8062-3-DCTG13
- Flanges: conforme norma correspondente
- Chaveta e rasgo de chaveta: DIN 6885, pág. 1
- Diâmetro do eixo (acoplamento): DIN 7155-h6

Informação sobre instalação:

Este desenho é preliminar somente para referência, pois não está em escala. Portanto não deve ser utilizado para construção. As dimensões aplicam à motores Weg W22 60 Hz para carcaças de tamanho até 355M/L.

A tubulação deve ser conectada sem transmitir qualquer tensão. A bomba não deverá ser utilizada como suporte para a tubulação. Os tubos devem ser fixados sem transmitir quaisquer forças, vibrações ou peso do tubo para a bomba. Observe os limites de forças e momentos nos bocais de sucção e descarga. A bomba não deve ser conectada a juntas de expansão não fixadas.

Rejunte todas as áreas da base completamente com concreto anti-retração. Observe a classe de resistência à compressão exigida C25 / 30 do concreto na classe de exposição XC1 conforme EN 206-1.

Dimensões da bomba

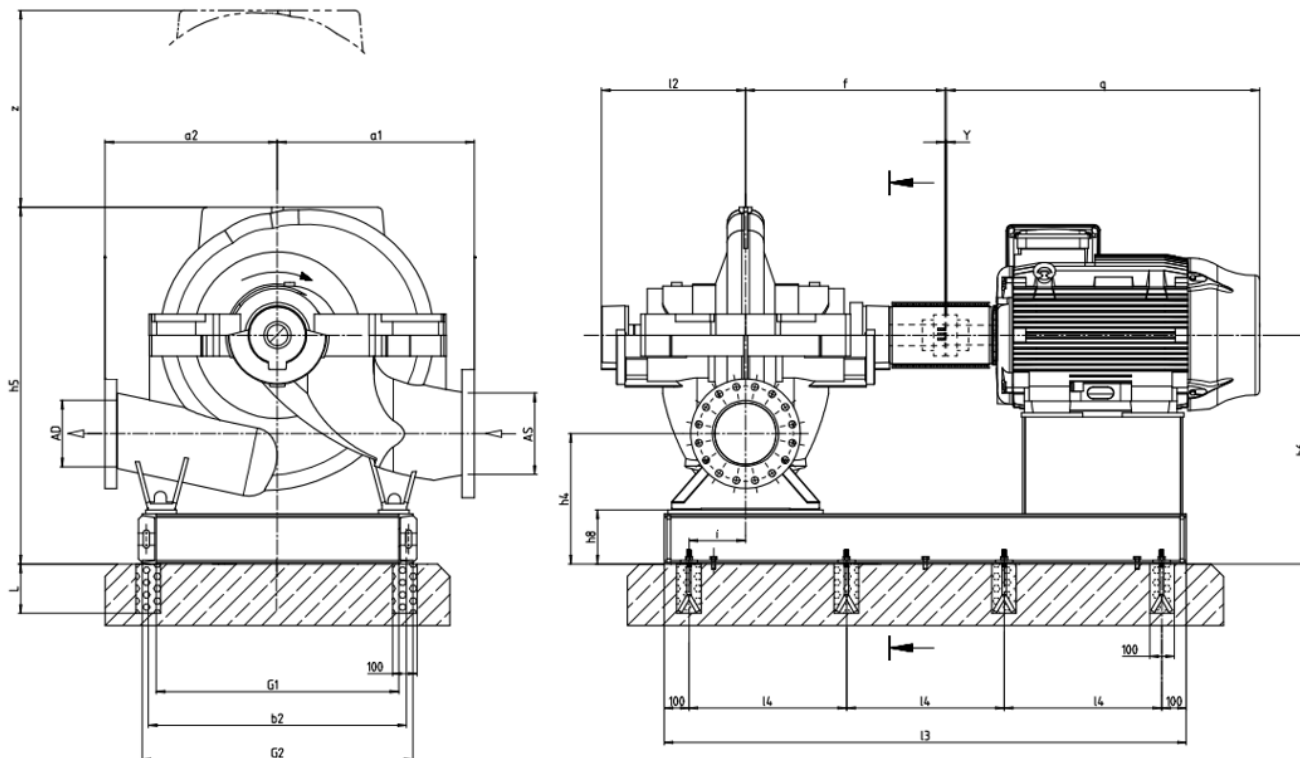
Tamanho	Dimensões da bomba (mm)								Peso (kg)	
	a ₁	a ₂	f	h ₁	h ₂	h ₃	l ₂	z	Bomba	Água preenchida
125-230	370	370	515	400	200	210	366	210	250	35
125-290	370	370	515	400	200	230	366	230	275	40
125-365	370	370	515	400	200	260	366	260	300	45

Acoplamento AE

Tamanho	Potência (CV)	Nº de pólos	Carcaça	Dimensões da bomba e base (mm)										Qtd. de chumbadores	Motor		Peso (kg)	
				b ₂	G ₁	G ₂	l ₃	l ₄	h ₄	h ₅	h ₆	h ₈			q	h ₇	Base	Motor
125-230	5	6	132S	540	490	570	1170	970	318	728	518	118	4	452	182	77	72	
	6	6	132S	540	490	570	1170	970	318	728	518	118	4	452	182	77	72	
	7,5	6	132M	540	490	570	1170	970	318	728	518	118	4	489	182	77	83	
	10	6	132M/L	540	490	570	1170	970	318	728	518	118	4	515	182	77	94	
	20	4	160M	540	490	570	1270	535	318	728	518	118	6	598	215	91	138	
	25	4	160L	540	490	570	1270	535	318	728	518	118	6	642	215	91	158	
	30	4	180M	540	490	570	1320	560	318	728	518	118	6	664	230	91	178	
	40	4	200M	540	490	570	1360	580	318	728	518	118	6	729	261	91	241	
125-290	7,5	6	132M	540	490	570	1170	970	318	748	518	118	4	489	182	77	83	
	10	6	132M/L	540	490	570	1170	970	318	748	518	118	4	515	182	77	94	
	12,5	6	160M	540	490	570	1270	535	318	748	518	118	6	598	215	91	128	
	15	6	160M	540	490	570	1270	535	318	748	518	118	6	598	215	91	142	
	20	6	160L	540	490	570	1270	535	318	748	518	118	6	642	215	91	165	
	25	6	180L	540	490	570	1320	560	318	748	518	118	6	702	230	91	207	
	25	4	160L	540	490	570	1270	535	318	748	518	118	6	642	215	91	158	
	30	4	180M	540	490	570	1320	560	318	748	518	118	6	664	230	91	178	
	40	4	200M	540	490	570	1360	580	318	748	518	118	6	729	261	91	241	
	50	4	200L	540	490	570	1360	580	318	748	518	118	6	767	261	91	266	
	60	4	225S/M	540	490	570	1420	610	318	748	518	118	6	886	315	91	424	
	75	4	225S/M	540	490	570	1420	610	318	748	518	118	6	886	315	91	451	
125-365	15	6	160M	540	490	570	1270	535	318	778	518	118	6	598	215	91	142	
	20	6	160L	540	490	570	1270	535	318	778	518	118	6	642	215	91	165	
	25	6	180L	540	490	570	1320	560	318	778	518	118	6	702	230	91	207	
	30	6	200L	540	490	570	1360	580	318	778	518	118	6	767	261	91	243	
	40	6	200L	540	490	570	1360	580	318	778	518	118	6	767	261	91	274	
	50	6	225S/M	540	490	570	1420	610	318	778	518	118	6	886	315	91	417	
	60	4	225S/M	540	490	570	1420	610	318	778	518	118	6	886	315	91	424	
	75	4	225S/M	540	490	570	1420	610	318	778	518	118	6	886	315	91	451	
	100	4	250S/M	540	490	570	1500	650	318	778	518	118	6	965	337	97	551	
	125	4	280S/M	580	530	610	1570	685	318	778	518	118	6	1071	410	98	724	
	150	4	280S/M	580	530	610	1570	685	318	778	518	118	6	1071	410	98	803	

Acoplamento AW

Tamanho	Potência (CV)	Nº de pólos	Carcaça	Dimensões da bomba e base (mm)									Qtd. de chumbadores	Motor		Peso (kg)	
				b ₂	G ₁	G ₂	l ₃	l ₄	h ₄	h ₅	h ₆	h ₈		q	h ₇	Base	Motor
125-230	5	6	132S	540	490	570	1220	510	318	728	518	118	6	452	182	78	72
	6	6	132S	540	490	570	1220	510	318	728	518	118	6	452	182	78	72
	7,5	6	132M	540	490	570	1220	510	318	728	518	118	6	489	182	78	83
	10	6	132M/L	540	490	570	1220	510	318	728	518	118	6	515	182	78	94
	20	4	160M	540	490	570	1310	555	318	728	518	118	6	598	215	92	138
	25	4	160L	540	490	570	1310	555	318	728	518	118	6	642	215	92	158
	30	4	180M	540	490	570	1370	585	318	728	518	118	6	664	230	92	178
	40	4	200M	540	490	570	1410	605	318	728	518	118	6	729	261	92	241
125-290	7,5	6	132M	540	490	570	1220	510	318	748	518	118	6	489	182	78	83
	10	6	132M/L	540	490	570	1220	510	318	748	518	118	6	515	182	78	94
	12,5	6	160M	540	490	570	1310	555	318	748	518	118	6	598	215	92	128
	15	6	160M	540	490	570	1310	555	318	748	518	118	6	598	215	92	142
	20	6	160L	540	490	570	1310	555	318	748	518	118	6	642	215	92	165
	25	6	180L	540	490	570	1370	585	318	748	518	118	6	702	230	92	207
	25	4	160L	540	490	570	1310	555	318	748	518	118	6	642	215	92	158
	30	4	180M	540	490	570	1370	585	318	748	518	118	6	664	230	92	178
	40	4	200M	540	490	570	1410	605	318	748	518	118	6	729	261	92	241
	50	4	200L	540	490	570	1410	605	318	748	518	118	6	767	261	92	266
	60	4	225S/M	540	490	570	1470	635	318	748	518	118	6	886	315	93	424
	75	4	225S/M	540	490	570	1470	635	318	748	518	118	6	886	315	93	451
125-365	15	6	160M	540	490	570	1310	555	318	778	518	118	6	598	215	92	142
	20	6	160L	540	490	570	1310	555	318	778	518	118	6	642	215	92	165
	25	6	180L	540	490	570	1370	585	318	778	518	118	6	702	230	92	207
	30	6	200L	540	490	570	1410	605	318	778	518	118	6	767	261	92	243
	40	6	200L	540	490	570	1410	605	318	778	518	118	6	767	261	92	274
	50	6	225S/M	540	490	570	1470	635	318	778	518	118	6	886	315	93	417
	60	4	225S/M	540	490	570	1470	635	318	778	518	118	6	886	315	93	424
	75	4	225S/M	540	490	570	1470	635	318	778	518	118	6	886	315	93	451
	100	4	250S/M	540	490	570	1560	680	318	778	518	118	6	965	337	98	551
	125	4	280S/M	580	530	610	1660	730	318	778	518	118	6	1071	410	100	724
	150	4	280S/M	580	530	610	1660	730	318	778	518	118	6	1071	410	100	803



Dimensões dos chumbadores: página 39

Desvios de dimensões permitidas sem indicação de tolerância:

- Geral: ISO 2768 CK
- Alturas da linha de centro do eixo: DIN 747
- Partes soldadas: ISO 13920-B/F
- Posição do flange: ISO 8062-3-DCTG13
- Flanges: conforme norma correspondente
- Chaveta e rasgo de chaveta: DIN 6885, pág. 1
- Diâmetro do eixo (acoplamento): DIN 7155-h6

Informação sobre instalação:

Este desenho é preliminar somente para referência, pois não está em escala. Portanto não deve ser utilizado para construção. As dimensões aplicam à motores Weg W22 60 Hz para carcaças de tamanho até 355M/L.

A tubulação deve ser conectada sem transmitir qualquer tensão. A bomba não deverá ser utilizada como suporte para a tubulação. Os tubos devem ser fixados sem transmitir quaisquer forças, vibrações ou peso do tubo para a bomba. Observe os limites de forças e momentos nos bocais de sucção e descarga. A bomba não deve ser conectada a juntas de expansão não fixadas.

Rejunte todas as áreas da base completamente com concreto anti-retração. Observe a classe de resistência à compressão exigida C25 / 30 do concreto na classe de exposição XC1 conforme EN 206-1.

Dimensões da bomba

Tamanho	Dimensões da bomba (mm)								Peso (kg)	
	a ₁	a ₂	f	h ₁	h ₂	h ₃	l ₂	z	Bomba	Água preenchida
125-500	450	450	515	400	200	305	366	305	335	55
150-290	400	400	515	400	200	245	366	245	350	50
150-360	400	400	515	400	200	265	366	265	360	60
150-460	450	450	590	400	200	305	399	305	440	75

Acoplamento AE

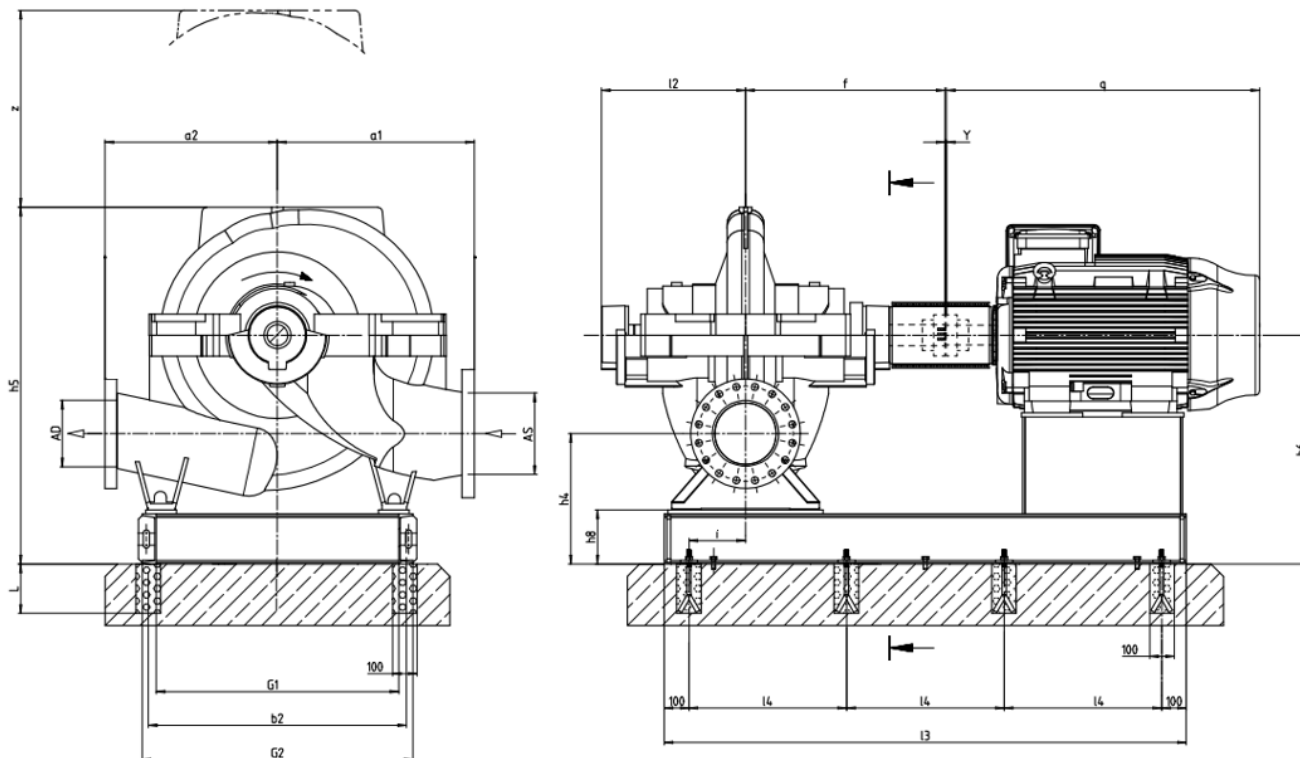
Tamanho	Potência (CV)	Nº de pólos	Carcaça	Dimensões da bomba e base (mm)									Qtd. de chumbadores	Motor		Peso (kg)	
				b ₂	G ₁	G ₂	l ₃	l ₄	h ₄	h ₅	h ₆	h ₈		q	h ₇	Base	Motor
125-500	30	6	200L	650	600	680	1360	580	318	823	518	118	6	767	261	95	243
	40	6	200L	650	600	680	1360	580	318	823	518	118	6	767	261	95	274
	50	6	225S/M	650	600	680	1430	615	318	823	518	118	6	886	315	95	417
	60	6	250S/M	650	600	680	1500	650	318	823	518	118	6	965	337	100	483
	75	6	250S/M	650	600	680	1500	650	318	823	518	118	6	965	337	100	519
	100	4	250S/M	650	600	680	1500	650	318	823	518	118	6	965	337	100	551
	125	4	280S/M	650	600	680	1570	685	318	823	518	118	6	1071	410	100	724
	150	4	280S/M	650	600	680	1570	685	318	823	518	118	6	1071	410	100	803
150-290	10	6	132M/L	540	490	570	1170	970	318	763	518	118	4	515	182	77	94
	12,5	6	160M	540	490	570	1270	535	318	763	518	118	6	598	215	91	128
	15	6	160M	540	490	570	1270	535	318	763	518	118	6	598	215	91	142
	20	6	160L	540	490	570	1270	535	318	763	518	118	6	642	215	91	165
	25	6	180L	540	490	570	1320	560	318	763	518	118	6	702	230	91	207
	40	4	200M	540	490	570	1360	580	318	763	518	118	6	729	261	91	241
	50	4	200L	540	490	570	1360	580	318	763	518	118	6	767	261	91	266
	60	4	225S/M	540	490	570	1420	610	318	763	518	118	6	886	315	91	424
	75	4	225S/M	540	490	570	1420	610	318	763	518	118	6	886	315	91	451
	100	4	250S/M	540	490	570	1500	650	318	763	518	118	6	965	337	97	551
150-360	20	6	160L	540	490	570	1270	535	318	783	518	118	6	642	215	91	165
	25	6	180L	540	490	570	1320	560	318	783	518	118	6	702	230	91	207
	30	6	200L	540	490	570	1360	580	318	783	518	118	6	767	261	91	243
	40	6	200L	540	490	570	1360	580	318	783	518	118	6	767	261	91	274
	50	6	225S/M	540	490	570	1420	610	318	783	518	118	6	886	315	91	417
	60	4	225S/M	540	490	570	1420	610	318	783	518	118	6	886	315	91	424
	75	4	225S/M	540	490	570	1420	610	318	783	518	118	6	886	315	91	451
	100	4	250S/M	540	490	570	1500	650	318	783	518	118	6	965	337	97	551

Tamanho	Potência (CV)	Nº de pólos	Carcaça	Dimensões da bomba e base (mm)									Qtd. de chumbadores	Motor		Peso (kg)	
				b ₂	G ₁	G ₂	I ₃	I ₄	h ₄	h ₅	h ₆	h ₈		q	h ₇	Base	Motor
150-460	40	6	200L	650	600	680	1480	640	318	823	518	118	6	767	261	99	274
	50	6	225S/M	650	600	680	1550	675	318	823	518	118	6	886	315	100	417
	60	6	250S/M	650	600	680	1620	710	318	823	518	118	6	965	337	103	483
	75	6	250S/M	650	600	680	1620	710	318	823	518	118	6	965	337	103	519
	100	6	280S/M	650	600	680	1700	750	318	823	518	118	6	1071	410	104	737
	125	6	280S/M	650	600	680	1700	750	318	823	518	118	6	1071	410	104	788
	150	6	315S/M	640	580	680	1820	810	318	823	518	169	6	1274	436	134	1099
	175	6	315S/M	640	580	680	1820	810	318	823	518	169	6	1274	436	134	1149
	125	4	280S/M	650	600	680	1700	750	318	823	518	118	6	1071	410	104	724
	150	4	280S/M	650	600	680	1700	750	318	823	518	118	6	1071	410	104	803
	175	4	315S/M	640	580	680	1820	810	318	823	518	118	6	1274	436	134	1001
	200	4	315S/M	640	580	680	1820	810	318	823	518	118	6	1274	436	134	1107
	250	4	315S/M	640	580	680	1820	810	318	823	518	118	6	1274	436	134	1152
	300	4	355M/L	760	700	800	2060	930	369	874	569	169	6	1482	537	148	1534

Acoplamento AW

Tamanho	Potência (CV)	Nº de pólos	Carcaça	Dimensões da bomba e base (mm)									Qtd. de chumbadores	Motor		Peso (kg)	
				b ₂	G ₁	G ₂	I ₃	I ₄	h ₄	h ₅	h ₆	h ₈		q	h ₇	Base	Motor
125-500	30	6	200L	650	600	680	1420	610	318	823	518	118	6	767	261	96	243
	40	6	200L	650	600	680	1420	610	318	823	518	118	6	767	261	96	274
	50	6	225S/M	650	600	680	1490	645	318	823	518	118	6	886	315	96	417
	60	6	250S/M	650	600	680	1560	680	318	823	518	118	6	965	337	101	483
	75	6	250S/M	650	600	680	1560	680	318	823	518	118	6	965	337	101	519
	100	4	250S/M	650	600	680	1560	680	318	823	518	118	6	965	337	101	551
	125	4	280S/M	650	600	680	1660	730	318	823	518	118	6	1071	410	101	724
	150	4	280S/M	650	600	680	1660	730	318	823	518	118	6	1071	410	101	803
150-290	10	6	132M/L	540	490	570	1220	510	318	763	518	118	6	515	182	78	94
	12,5	6	160M	540	490	570	1310	555	318	763	518	118	6	598	215	92	128
	15	6	160M	540	490	570	1310	555	318	763	518	118	6	598	215	92	142
	20	6	160L	540	490	570	1310	555	318	763	518	118	6	642	215	92	165
	25	6	180L	540	490	570	1370	585	318	763	518	118	6	702	230	92	207
	40	4	200M	540	490	570	1410	605	318	763	518	118	6	729	261	92	241
	50	4	200L	540	490	570	1410	605	318	763	518	118	6	767	261	92	266
	60	4	225S/M	540	490	570	1470	635	318	763	518	118	6	886	315	93	424
	75	4	225S/M	540	490	570	1470	635	318	763	518	118	6	886	315	93	451
	100	4	250S/M	540	490	570	1560	680	318	763	518	118	6	965	337	98	551
150-360	20	6	160L	540	490	570	1310	555	318	783	518	118	6	642	215	92	165
	25	6	180L	540	490	570	1370	585	318	783	518	118	6	702	230	92	207
	30	6	200L	540	490	570	1410	605	318	783	518	118	6	767	261	92	243
	40	6	200L	540	490	570	1410	605	318	783	518	118	6	767	261	92	274
	50	6	225S/M	540	490	570	1470	635	318	783	518	118	6	886	315	93	417
	60	4	225S/M	540	490	570	1470	635	318	783	518	118	6	886	315	93	424
	75	4	225S/M	540	490	570	1470	635	318	783	518	118	6	886	315	93	451
	100	4	250S/M	540	490	570	1560	680	318	783	518	118	6	965	337	98	551

Tamanho	Potência (CV)	Nº de pólos	Carcaça	Dimensões da bomba e base (mm)										Qtd. de chumbadores	Motor		Peso (kg)	
				b ₂	G ₁	G ₂	I ₃	I ₄	h ₄	h ₅	h ₆	h ₈	q		h ₇	Base	Motor	
150-460	40	6	200L	650	600	680	1530	665	318	823	518	118	6	767	261	100	274	
	50	6	225S/M	650	600	680	1600	700	318	823	518	118	6	886	315	101	417	
	60	6	250S/M	650	600	680	1680	740	318	823	518	118	6	965	337	106	483	
	75	6	250S/M	650	600	680	1680	740	318	823	518	118	6	965	337	106	519	
	100	6	280S/M	650	600	680	1790	795	318	823	518	118	6	1071	410	106	737	
	125	6	280S/M	650	600	680	1790	795	318	823	518	118	6	1071	410	106	788	
	150	6	315S/M	640	580	680	1910	855	318	823	518	169	6	1274	436	136	1099	
	175	6	315S/M	640	580	680	1910	855	318	823	518	169	6	1274	436	136	1149	
	125	4	280S/M	650	600	680	1790	795	318	823	518	118	6	1071	410	106	724	
	150	4	280S/M	650	600	680	1790	795	318	823	518	118	6	1071	410	106	803	
	175	4	315S/M	640	580	680	1910	855	318	823	518	169	6	1274	436	136	1001	
	200	4	315S/M	640	580	680	1910	855	318	823	518	169	6	1274	436	136	1107	
	250	4	315S/M	640	580	680	1910	855	318	823	518	169	6	1274	436	136	1152	
	300	4	355M/L	760	700	800	2150	975	369	874	569	169	6	1482	537	150	1534	



Dimensões dos chumbadores: página 39

Desvios de dimensões permitidas sem indicação de tolerância:

- Geral: ISO 2768 CK
- Alturas da linha de centro do eixo: DIN 747
- Partes soldadas: ISO 13920-B/F
- Posição do flange: ISO 8062-3-DCTG13
- Flanges: conforme norma correspondente
- Chaveta e rasgo de chaveta: DIN 6885, pág. 1
- Diâmetro do eixo (acoplamento): DIN 7155-h6

Informação sobre instalação:

Este desenho é preliminar somente para referência, pois não está em escala. Portanto não deve ser utilizado para construção. As dimensões aplicam à motores Weg W22 60 Hz para carcaças de tamanho até 355M/L.

A tubulação deve ser conectada sem transmitir qualquer tensão. A bomba não deverá ser utilizada como suporte para a tubulação. Os tubos devem ser fixados sem transmitir quaisquer forças, vibrações ou peso do tubo para a bomba. Observe os limites de forças e momentos nos bocais de sucção e descarga. A bomba não deve ser conectada a juntas de expansão não fixadas.

Rejunte todas as áreas da base completamente com concreto anti-retração. Observe a classe de resistência à compressão exigida C25 / 30 do concreto na classe de exposição XC1 conforme EN 206-1.

Dimensões da bomba

Tamanho	Dimensões da bomba (mm)								Peso (kg)	
	a ₁	a ₂	f	h ₁	h ₂	h ₃	l ₂	z	Bomba	Água preenchida
150-605	600	500	590	500	300	370	399	370	650	90
200-320	450	450	590	500	240	285	399	285	450	80
200-420	500	500	590	500	240	310	399	310	520	95
200-520	600	500	655	560	300	370	464	370	840	115

Acoplamento AE

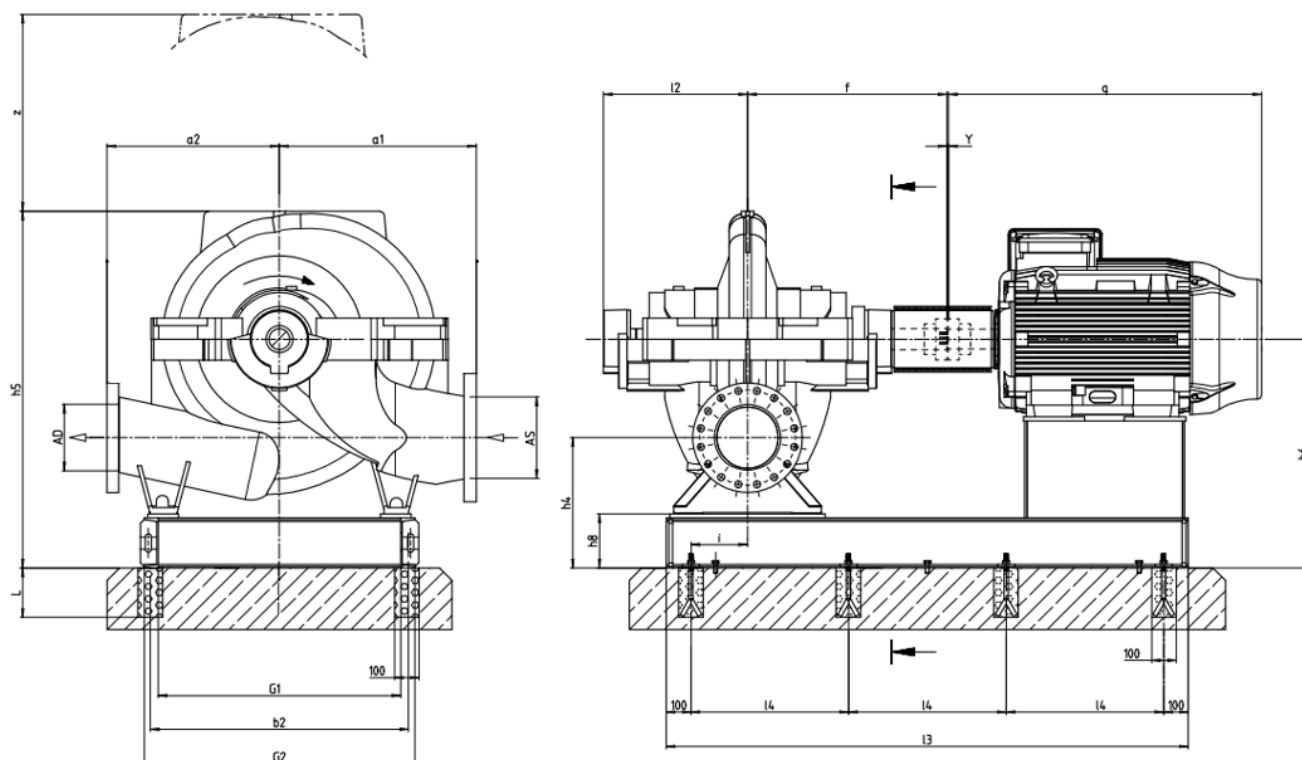
Tamanho	Potência (CV)	Nº de pólos	Carcaça	Dimensões da bomba e base (mm)									Qtd. de chumbadores	Motor		Peso (kg)	
				b ₂	G ₁	G ₂	l ₃	l ₄	h ₄	h ₅	h ₆	h ₈		q	h ₇	Base	Motor
150-605	75	6	250S/M	790	740	820	1620	710	318	988	618	118	6	965	337	125	519
	100	6	280S/M	790	720	820	1700	750	369	1039	669	169	6	1071	410	156	737
	125	6	280S/M	790	720	820	1700	750	369	1039	669	169	6	1071	410	156	788
	150	6	315S/M	790	720	820	1820	810	369	1039	669	169	6	1274	436	152	1099
	175	6	315S/M	790	720	820	1820	810	369	1039	669	169	6	1274	436	152	1149
	200	6	315S/M	790	720	820	1820	810	369	1039	669	169	6	1274	436	152	1194
	175	4	315S/M	790	720	820	1820	810	369	1039	669	169	6	1274	436	152	1001
	200	4	315S/M	790	720	820	1820	810	369	1039	669	169	6	1274	436	152	1107
	250	4	315S/M	790	720	820	1820	810	369	1039	669	169	6	1274	436	152	1152
	300	4	355M/L	790	720	820	2060	810	369	1039	669	169	6	1482	537	171	1534
	350	4	355M/L	790	720	820	2060	810	369	1039	669	169	6	1482	537	171	1635
	400	4	355M/L	790	720	820	2060	930	369	1039	669	169	6	1482	537	171	1720
	450	4	355M/L	790	720	820	2060	930	369	1039	669	169	6	1482	537	171	1877
200-320	25	6	180L	650	600	680	1430	615	378	903	618	118	6	702	230	120	207
	30	6	200L	650	600	680	1480	640	378	903	618	118	6	767	261	122	243
	40	6	200L	650	600	680	1480	640	378	903	618	118	6	767	261	122	274
	50	6	225S/M	650	600	680	1550	675	378	903	618	118	6	886	315	125	417
	60	6	250S/M	650	600	680	1620	710	378	903	618	118	6	965	337	121	483
	75	6	250S/M	650	600	680	1620	710	378	903	618	118	6	965	337	121	519
	100	6	280S/M	640	580	680	1700	750	429	954	669	169	6	1071	410	149	737
	75	4	225S/M	640	580	680	1550	675	378	903	618	169	6	886	315	125	451
	100	4	250S/M	640	580	680	1620	710	378	903	618	169	6	965	337	121	551
	125	4	280S/M	640	580	680	1700	750	429	954	669	169	6	1071	410	149	724
	150	4	280S/M	640	580	680	1700	750	429	954	669	169	6	1071	410	149	803
	175	4	315S/M	640	580	680	1820	810	429	954	669	169	6	1274	436	157	1001
200-420	40	6	200L	650	600	680	1480	640	378	928	618	118	6	767	261	122	274
	50	6	225S/M	650	600	680	1550	675	378	928	618	118	6	886	315	125	417
	60	6	250S/M	650	600	680	1620	710	378	928	618	118	6	965	337	121	483
	75	6	250S/M	650	600	680	1620	710	378	928	618	118	6	965	337	121	519
	100	6	280S/M	640	580	680	1700	750	429	979	669	169	6	1071	410	149	737
	125	6	280S/M	640	580	680	1700	750	429	979	669	169	6	1071	410	149	788
	150	6	315S/M	640	580	680	1820	810	429	979	669	169	6	1274	436	157	1099
	175	6	315S/M	640	580	680	1820	810	429	979	669	169	6	1274	436	157	1149
	125	4	280S/M	640	580	680	1700	750	429	979	669	169	6	1071	410	149	724
	150	4	280S/M	640	580	680	1700	750	429	979	669	169	6	1071	410	149	803
	175	4	315S/M	640	580	680	1820	810	429	979	669	169	6	1274	436	157	1001
	200	4	315S/M	640	580	680	1820	810	429	979	669	169	6	1274	436	157	1107

Tamanho	Potência (CV)	Nº de pólos	Carcaça	Dimensões da bomba e base (mm)									Qtd. de chumbadores	Motor		Peso (kg)	
				b ₂	G ₁	G ₂	I ₃	I ₄	h ₄	h ₅	h ₆	h ₈		q	h ₇	Base	Motor
200-520	75	6	250S/M	780	720	820	1670	735	429	1099	729	169	6	965	337	166	519
	100	6	280S/M	780	720	820	1760	780	429	1099	729	169	6	1071	410	169	737
	125	6	280S/M	780	720	820	1760	780	429	1099	729	169	6	1071	410	169	788
	150	6	315S/M	780	720	820	1890	845	429	1099	729	169	6	1274	436	179	1099
	175	6	315S/M	780	720	820	1890	845	429	1099	729	169	6	1274	436	179	1149
	200	6	315S/M	780	720	820	1890	845	429	1099	729	169	6	1274	436	179	1194
	200	4	315S/M	780	720	820	1890	845	429	1099	729	169	6	1274	436	179	1107
	250	4	315S/M	780	720	820	1890	845	429	1099	729	169	6	1274	436	179	1152
	300	4	355M/L	770	705	820	2120	960	480	1150	780	220	6	1482	537	226	1534
	350	4	355M/L	770	705	820	2120	960	480	1150	780	220	6	1482	537	226	1635
	400	4	355M/L	770	705	820	2120	960	480	1150	780	220	6	1482	537	226	1720
	450	4	355M/L	770	705	820	2120	960	480	1150	780	220	6	1482	537	226	1877
	500	4	355M/L	770	705	820	2120	960	480	1150	780	220	6	1482	537	226	2047
550	4	355M/L	770	705	820	2120	960	480	1150	780	220	6	1482	537	226	2111	

Acoplamento AW

Tamanho	Potência (CV)	Nº de pólos	Carcaça	Dimensões da bomba e base (mm)									Qtd. de chumbadores	Motor		Peso (kg)	
				b ₂	G ₁	G ₂	I ₃	I ₄	h ₄	h ₅	h ₆	h ₈		q	h ₇	Base	Motor
150-605	75	6	250S/M	790	740	820	1680	740	318	988	618	118	6	965	337	128	519
	100	6	280S/M	790	720	820	1790	795	369	1039	669	169	6	1071	410	158	737
	125	6	280S/M	790	720	820	1790	795	369	1039	669	169	6	1071	410	158	788
	150	6	315S/M	790	720	820	1910	855	369	1039	669	169	6	1274	436	166	1099
	175	6	315S/M	790	720	820	1910	855	369	1039	669	169	6	1274	436	166	1149
	200	6	315S/M	790	720	820	1910	855	369	1039	669	169	6	1274	436	166	1194
	175	4	315S/M	790	720	820	1910	855	369	1039	669	169	6	1274	436	166	1001
	200	4	315S/M	790	720	820	1910	855	369	1039	669	169	6	1274	436	166	1107
	250	4	315S/M	790	720	820	1910	855	369	1039	669	169	6	1274	436	166	1152
	300	4	355M/L	790	720	820	2150	975	369	1039	669	169	6	1482	537	173	1534
	350	4	355M/L	790	720	820	2150	975	369	1039	669	169	6	1482	537	173	1635
	400	4	355M/L	790	720	820	2150	975	369	1039	669	169	6	1482	537	173	1720
	450	4	355M/L	790	720	820	2150	975	369	1039	669	169	6	1482	537	173	1877
200-320	25	6	180L	650	600	680	1480	640	378	903	618	118	6	702	230	121	207
	30	6	200L	650	600	680	1530	665	378	903	618	118	6	767	261	123	243
	40	6	200L	650	600	680	1530	665	378	903	618	118	6	767	261	123	274
	50	6	225S/M	650	600	680	1600	700	378	903	618	118	6	886	315	126	417
	60	6	250S/M	650	600	680	1680	740	378	903	618	118	6	965	337	124	483
	75	6	250S/M	650	600	680	1680	740	378	903	618	118	6	965	337	124	519
	100	6	280S/M	640	580	680	1760	780	429	954	669	169	6	1071	410	150	737
	75	4	225S/M	650	600	680	1600	700	378	903	618	118	6	886	315	126	451
	100	4	250S/M	650	600	680	1680	740	378	903	618	118	6	965	337	124	551
	125	4	280S/M	640	580	680	1760	780	429	954	669	169	6	1071	410	150	724
	150	4	280S/M	640	580	680	1760	780	429	954	669	169	6	1071	410	150	803
	175	4	315S/M	640	580	680	1880	840	429	954	669	169	6	1274	436	158	1001

Tamanho	Potência (CV)	Nº de pólos	Carcaça	Dimensões da bomba e base (mm)									Qtd. de chumbadores	Motor		Peso (kg)	
				b ₂	G ₁	G ₂	I ₃	I ₄	h ₄	h ₅	h ₆	h ₈		q	h ₇	Base	Moto
200-420	40	6	200L	650	600	680	1530	665	378	928	618	118	6	767	261	123	274
	50	6	225S/M	650	600	680	1600	700	378	928	618	118	6	886	315	126	417
	60	6	250S/M	650	600	680	1680	740	378	928	618	118	6	965	337	124	483
	75	6	250S/M	650	600	680	1680	740	378	928	618	118	6	965	337	124	519
	100	6	280S/M	640	580	680	1760	780	429	979	669	169	6	1071	410	150	737
	125	6	280S/M	640	580	680	1760	780	429	979	669	169	6	1071	410	150	788
	150	6	315S/M	640	580	680	1880	840	429	979	669	169	6	1274	436	158	1099
	175	6	315S/M	640	580	680	1880	840	429	979	669	169	6	1274	436	158	1149
	125	4	280S/M	640	580	680	1760	780	429	979	669	169	6	1071	410	150	724
	150	4	280S/M	640	580	680	1760	780	429	979	669	169	6	1071	410	150	803
	175	4	315S/M	640	580	680	1880	840	429	979	669	169	6	1274	436	158	1001
	200	4	315S/M	640	580	680	1880	840	429	979	669	169	6	1274	436	158	1107
200-520	75	6	250S/M	780	720	820	1730	765	429	1099	729	169	6	965	337	167	519
	100	6	280S/M	780	720	820	1850	825	429	1099	729	169	6	1071	410	171	737
	125	6	280S/M	780	720	820	1850	825	429	1099	729	169	6	1071	410	171	788
	150	6	315S/M	780	720	820	1980	890	429	1099	729	169	6	1274	436	181	1099
	175	6	315S/M	780	720	820	1980	890	429	1099	729	169	6	1274	436	181	1149
	200	6	315S/M	780	720	820	1980	890	429	1099	729	169	6	1274	436	181	1194
	200	4	315S/M	780	720	820	1980	890	429	1099	729	169	6	1274	436	181	1107
	250	4	315S/M	780	720	820	1980	890	429	1099	729	169	6	1274	436	181	1152
	300	4	355M/L	770	705	820	2210	670	480	1150	780	220	8	1482	537	230	1534
	350	4	355M/L	770	705	820	2210	670	480	1150	780	220	8	1482	537	230	1635
	400	4	355M/L	770	705	820	2210	670	480	1150	780	220	8	1482	537	230	1720
	450	4	355M/L	770	705	820	2210	670	480	1150	780	220	8	1482	537	230	1877
	500	4	355M/L	770	705	820	2210	670	480	1150	780	220	8	1482	537	230	2047
	550	4	355M/L	770	705	820	2210	670	480	1150	780	220	8	1482	537	230	2111



Dimensões dos chumbadores: página 39

Desvios de dimensões permitidas sem indicação de tolerância:

- Geral: ISO 2768 CK
- Alturas da linha de centro do eixo: DIN 747
- Partes soldadas: ISO 13920-B/F
- Posição do flange: ISO 8062-3-DCTG13
- Flanges: conforme norma correspondente
- Chaveta e rasgo de chaveta: DIN 6885, pág. 1
- Diâmetro do eixo (acoplamento): DIN 7155-h6

Informação sobre instalação:

Este desenho é preliminar somente para referência, pois não está em escala. Portanto não deve ser utilizado para construção. As dimensões aplicam à motores Weg W22 60 Hz para carcaças de tamanho até 355M/L.

A tubulação deve ser conectada sem transmitir qualquer tensão. A bomba não deverá ser utilizada como suporte para a tubulação. Os tubos devem ser fixados sem transmitir quaisquer forças, vibrações ou peso do tubo para a bomba. Observe os limites de forças e momentos nos bocais de sucção e descarga. A bomba não deve ser conectada a juntas de expansão não fixadas.

Rejunte todas as áreas da base completamente com concreto anti-retração. Observe a classe de resistência à compressão exigida C25 / 30 do concreto na classe de exposição XC1 conforme EN 206-1.

Dimensões da bomba

Tamanho	Dimensões da bomba (mm)								Peso (kg)	
	a ₁	a ₂	f	h ₁	h ₂	h ₃	l ₂	z	Bomba	Água preenchida
200-670	650	550	655	600	350	430	464	430	990	140
250-370	500	500	655	600	300	320	464	320	665	125
250-480	550	550	730	600	300	355	535	355	910	145

Acoplamento AE

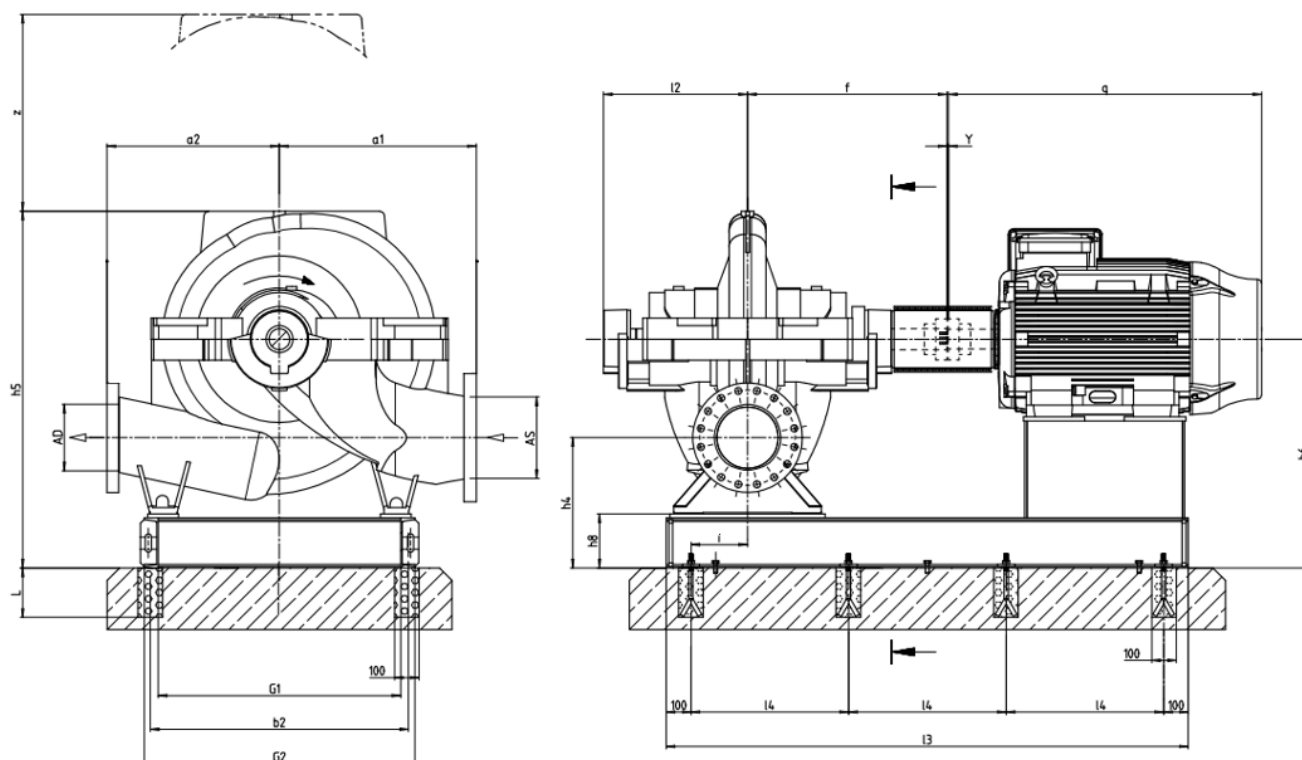
Tamanho	Potência (CV)	Nº de pólos	Carcaça	Dimensões da bomba e base (mm)									Qtd. de chumbadores	Motor		Peso (kg)	
				b ₂	G ₁	G ₂	l ₃	l ₄	h ₄	h ₅	h ₆	h ₈		q	h ₇	Base	Motor
200-670	150	6	315S/M	810	750	850	1890	845	419	1199	769	169	6	1274	436	194	1099
	175	6	315S/M	810	750	850	1890	845	419	1199	769	169	6	1274	436	194	1149
	200	6	315S/M	810	750	850	1890	845	419	1199	769	169	6	1274	436	194	1194
	250	6	355M/L	800	735	850	2120	960	470	1250	820	220	6	1482	537	244	1630
	270	6	355M/L	800	735	850	2120	960	470	1250	820	220	6	1482	537	244	1594
	300	6	355M/L	800	735	850	2120	960	470	1250	820	220	6	1482	537	244	1675
	400	4	355M/L	800	735	850	2120	960	470	1250	820	220	6	1482	537	244	1720
	450	4	355M/L	800	735	850	2120	960	470	1250	820	220	6	1482	537	244	1877
	500	4	355M/L	800	735	850	2120	960	470	1250	820	220	6	1482	537	244	2047
	550	4	355M/L	800	735	850	2120	960	470	1250	820	220	6	1482	537	244	2111
250-370	50	6	225S/M	810	750	850	1620	710	469	1089	769	169	6	886	315	170	417
	60	6	250S/M	810	750	850	1680	740	469	1089	769	169	6	965	337	179	483
	75	6	250S/M	810	750	850	1680	740	469	1089	769	169	6	965	337	179	519
	100	6	280S/M	810	750	850	1760	780	469	1089	769	169	6	1071	410	178	737
	125	6	280S/M	810	750	850	1760	780	469	1089	769	169	6	1071	410	178	788
	150	6	315S/M	810	750	850	1890	845	469	1089	769	169	6	1274	436	194	1099
	175	6	315S/M	810	750	850	1890	845	469	1089	769	169	6	1274	436	194	1149
	200	6	315S/M	810	750	850	1890	845	469	1089	769	169	6	1274	436	194	1194
	250	6	355M/L	800	735	850	2120	960	520	1140	820	220	6	1482	537	244	1630
	150	4	280S/M	810	750	850	1760	780	469	1089	769	169	6	1101	410	178	803
	175	4	315S/M	810	750	850	1890	845	469	1089	769	169	6	1274	436	194	1001
	200	4	315S/M	810	750	850	1890	845	469	1089	769	169	6	1274	436	194	1107
	250	4	315S/M	810	750	850	1890	845	469	1089	769	169	6	1274	436	194	1152
	250-480	75	6	250S/M	810	750	850	1810	805	469	1124	769	169	6	965	337	187
100		6	280S/M	810	750	850	1900	850	469	1124	769	169	6	1071	410	191	737
125		6	280S/M	810	750	850	1900	850	469	1124	769	169	6	1071	410	191	788
150		6	315S/M	810	750	850	2020	910	469	1124	769	169	6	1274	436	202	1099
250		4	315S/M	810	750	850	2020	910	469	1124	769	169	6	1274	436	202	1152
300		4	355M/L	800	735	850	2260	1030	520	1175	820	220	6	1482	537	253	1534
350		4	355M/L	800	735	850	2260	1030	520	1175	820	220	6	1482	537	253	1635
400		4	355M/L	800	735	850	2260	1030	520	1175	820	220	6	1482	537	253	1720

Acoplamento AW

Tamanho	Potência (CV)	Nº de pólos	Carcaça	Dimensões da bomba e base (mm)									Qtd. de chumbadores	Motor		Peso (kg)	
				b ₂	G ₁	G ₂	l ₃	l ₄	h ₄	h ₅	h ₆	h ₈		q	h ₇	Base	Motor
200-670	150	6	315S/M	810	750	850	1980	890	419	1199	769	169	6	1274	436	197	1099
	175	6	315S/M	810	750	850	1980	890	419	1199	769	169	6	1274	436	197	1149
	200	6	315S/M	810	750	850	1980	890	419	1199	769	169	6	1274	436	197	1194
	250	6	355M/L	800	735	850	2210	670	470	1250	820	220	8	1482	537	248	1630
	270	6	355M/L	800	735	850	2210	670	470	1250	820	220	8	1482	537	248	1594
	300	6	355M/L	800	735	850	2210	670	470	1250	820	220	8	1482	537	248	1675
	400	4	355M/L	800	735	850	2210	670	470	1250	820	220	8	1482	537	248	1720
	450	4	355M/L	800	735	850	2210	670	470	1250	820	220	8	1482	537	248	1877
	500	4	355M/L	800	735	850	2210	670	470	1250	820	220	8	1482	537	248	2047
	550	4	355M/L	800	735	850	2210	670	470	1250	820	220	8	1482	537	248	2111
250-370	50	6	225S/M	810	750	850	1680	740	469	1089	769	169	6	886	315	171	417
	60	6	250S/M	810	750	850	1740	770	469	1089	769	169	6	965	337	181	483
	75	6	250S/M	810	750	850	1740	770	469	1089	769	169	6	965	337	181	519
	100	6	280S/M	810	750	850	1850	825	469	1089	769	169	6	1071	410	185	737
	125	6	280S/M	810	750	850	1850	825	469	1089	769	169	6	1071	410	185	788
	150	6	315S/M	810	750	850	1980	890	469	1089	769	169	6	1274	436	197	1099
	175	6	315S/M	810	750	850	1980	890	469	1089	769	169	6	1274	436	197	1149
	200	6	315S/M	810	750	850	1980	890	469	1089	769	169	6	1274	436	197	1194
	250	6	355M/L	800	735	850	2210	670	520	1140	820	220	8	1482	537	248	1630
	150	4	280S/M	810	750	850	1850	825	469	1089	769	169	6	1101	410	185	803
	175	4	315S/M	810	750	850	1980	890	469	1089	769	169	6	1274	436	197	1001
	200	4	315S/M	810	750	850	1980	890	469	1089	769	169	6	1274	436	197	1107
	250	4	315S/M	810	750	850	1980	890	469	1089	769	169	6	1274	436	197	1152
	250-480	75	6	250S/M	810	750	850	1870	835	469	1124	769	169	6	965	337	189
100		6	280S/M	810	750	850	1960	880	469	1124	769	169	6	1071	410	192	737
125		6	280S/M	810	750	850	1960	880	469	1124	769	169	6	1071	410	192	788
150		6	315S/M	810	750	850	2080	940	469	1124	769	169	6	1274	436	203	1099
250		4	315S/M	810	750	850	2080	940	469	1124	769	169	6	1274	436	203	1152
300		4	355M/L	800	735	850	2345	715	520	1175	820	220	8	1482	537	256	1534
350		4	355M/L	800	735	850	2345	715	520	1175	820	220	8	1482	537	256	1635
400		4	355M/L	800	735	850	2345	715	520	1175	820	220	8	1482	537	256	1720

3E

Omega 250-600 a 300-300



Dimensões dos chumbadores: página 39

Desvios de dimensões permitidas sem indicação de tolerância:

- Geral: ISO 2768 CK
- Alturas da linha de centro do eixo: DIN 747
- Partes soldadas: ISO 13920-B/F
- Posição do flange: ISO 8062-3-DCTG13
- Flanges: conforme norma correspondente
- Chaveta e rasgo de chaveta: DIN 6885, pág. 1
- Diâmetro do eixo (acoplamento): DIN 7155-h6

Informação sobre instalação:

Este desenho é preliminar somente para referência, pois não está em escala. Portanto não deve ser utilizado para construção. As dimensões aplicam à motores Weg W22 60 Hz para carcaças de tamanho até 355M/L.

A tubulação deve ser conectada sem transmitir qualquer tensão. A bomba não deverá ser utilizada como suporte para a tubulação. Os tubos devem ser fixados sem transmitir quaisquer forças, vibrações ou peso do tubo para a bomba. Observe os limites de forças e momentos nos bocais de sucção e descarga. A bomba não deve ser conectada a juntas de expansão não fixadas.

Rejunte todas as áreas da base completamente com concreto anti-retração. Observe a classe de resistência à compressão exigida C25 / 30 do concreto na classe de exposição XC1 conforme EN 206-1.

Dimensões da bomba

Tamanho	Dimensões da bomba (mm)								Peso (kg)	
	a ₁	a ₂	f	h ₁	h ₂	h ₃	l ₂	z	Bomba	Água preenchida
250-600	650	550	730	630	350	420	515	420	1215	180
250-800	800	700	810	710	400	520	585	520	1900	150
300-300	550	500	655	630	300	360	464	360	870	150

Acoplamento AE

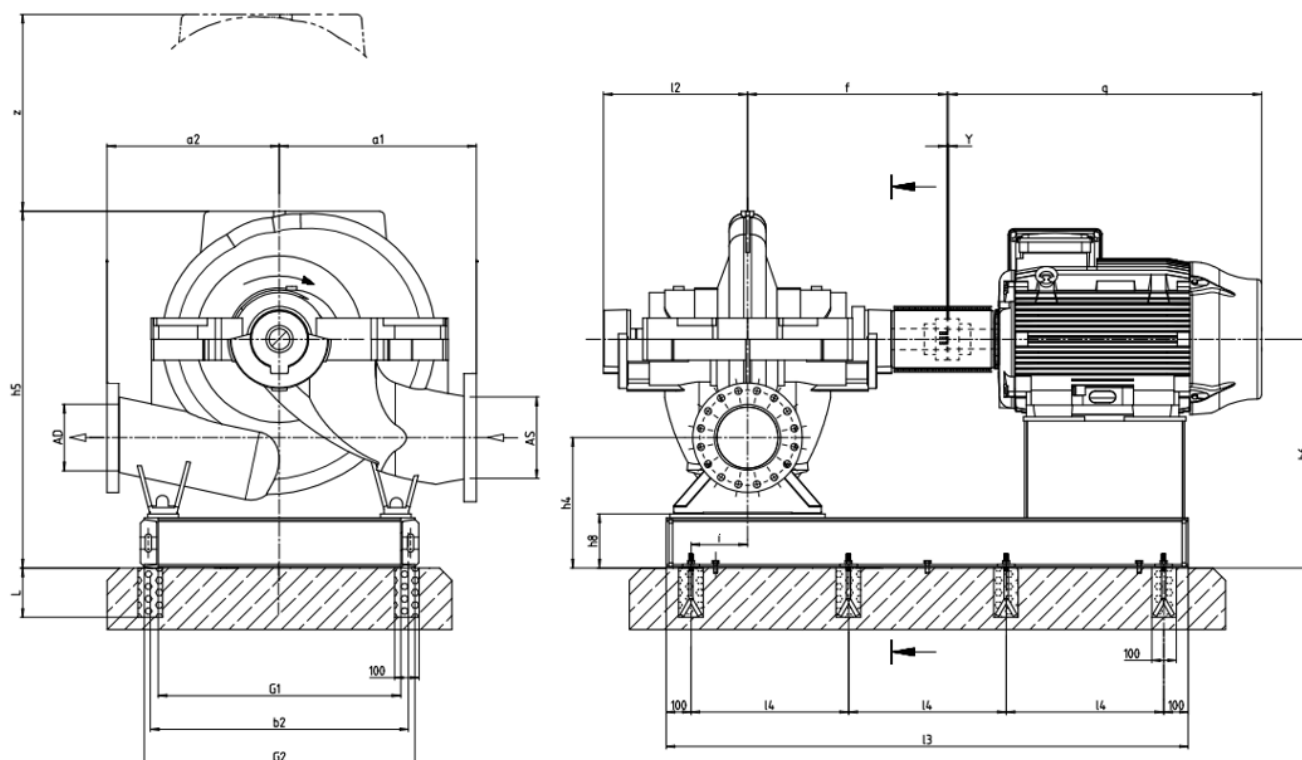
Tamanho	Potência (CV)	Nº de pólos	Carcaça	Dimensões da bomba e base (mm)									Qtd. de chumbadores	Motor		Peso (kg)	
				b ₂	G ₁	G ₂	l ₃	l ₄	h ₄	h ₅	h ₆	h ₈		q	h ₇	Base	Motor
250-600	150	6	315S/M	810	750	850	2020	910	419	1199	769	169	6	1274	436	204	1099
	175	6	315S/M	810	750	850	2020	910	419	1199	769	169	6	1274	436	204	1149
	200	6	315S/M	810	750	850	2020	910	419	1199	769	169	6	1274	436	204	1194
	250	6	355M/L	800	770	850	2260	1030	470	1250	820	220	6	1482	537	262	1630
	270	6	355M/L	800	770	850	2260	1030	470	1250	820	220	6	1482	537	262	1594
	300	6	355M/L	800	770	850	2260	1030	470	1250	820	220	6	1482	537	262	1675
	350	6	355M/L	800	770	850	2260	1030	470	1250	820	220	6	1482	537	262	1883
	400	4	355M/L	800	770	850	2260	1030	470	1250	820	220	6	1482	537	262	1720
	450	4	355M/L	800	770	850	2260	1030	470	1250	820	220	6	1482	537	262	1877
	500	4	355M/L	800	770	850	2260	1030	470	1250	820	220	6	1482	537	262	2047
550	4	355M/L	800	770	850	2260	1030	470	1250	820	220	6	1482	537	262	2111	
250-800	300	6	355M/L	1050	985	1100	2345	715	530	1450	930	220	8	1482	537	305	1675
	350	6	355M/L	1050	985	1100	2345	715	530	1450	930	220	8	1482	537	305	1883
	400	6	355M/L	1050	985	1100	2345	715	530	1450	930	220	8	1482	537	305	2104
	450	6	355M/L	1050	985	1100	2345	715	530	1450	930	220	8	1482	537	305	2112
	500	6	355M/L	1050	985	1100	2345	715	530	1450	930	220	8	1482	537	305	2115
	550	6	355A/B	1050	985	1100	2540	780	530	1450	930	220	8	1677	588	348	2346
300-300	25	6	180L	820	770	850	1500	650	448	1108	748	118	6	702	230	162	207
	30	6	200L	820	770	850	1540	670	448	1108	748	118	6	767	261	144	243
	40	6	200L	820	770	850	1540	670	448	1108	748	118	6	767	261	144	274
	50	6	225S/M	820	770	850	1620	710	448	1108	748	118	6	886	315	147	417
	60	6	250S/M	820	770	850	1680	740	448	1108	748	118	6	965	337	157	483
	75	6	250S/M	820	770	850	1680	740	448	1108	748	118	6	965	337	157	519
	125	4	280S/M	810	750	850	1760	780	499	1159	799	169	6	1071	410	189	724
	150	4	280S/M	810	750	850	1760	780	499	1159	799	169	6	1071	410	189	803
	175	4	315S/M	810	750	850	1900	850	499	1159	799	169	6	1274	436	201	1001
	200	4	315S/M	810	750	850	1900	850	499	1159	799	169	6	1274	436	201	1107
250	4	315S/M	810	750	850	1900	850	499	1159	799	169	6	1274	436	201	1152	

Acoplamento AW

Tamanho	Potência (CV)	Nº de pólos	Carcaça	Dimensões da bomba e base (mm)									Qtd. de chumbadores	Motor		Peso (kg)	
				b ₂	G ₁	G ₂	I ₃	I ₄	h ₄	h ₅	h ₆	h ₈		q	h ₇	Base	Motor
250-600	150	6	315S/M	810	750	850	2080	940	419	1199	769	169	6	1274	436	206	1099
	175	6	315S/M	810	750	850	2080	940	419	1199	769	169	6	1274	436	206	1149
	200	6	315S/M	810	735	850	2080	940	419	1199	769	169	6	1274	436	206	1194
	250	6	355M/L	800	735	850	2345	715	470	1250	820	220	8	1482	537	265	1630
	270	6	355M/L	800	735	850	2345	715	470	1250	820	220	8	1482	537	265	1594
	300	6	355M/L	800	735	850	2345	715	470	1250	820	220	8	1482	537	265	1675
	350	6	355M/L	800	735	850	2345	715	470	1250	820	220	8	1482	537	265	1883
	400	4	355M/L	800	735	850	2345	715	470	1250	820	220	8	1482	537	265	1720
	450	4	355M/L	800	735	850	2345	715	470	1250	820	220	8	1482	537	265	1877
	500	4	355M/L	800	735	850	2345	715	470	1250	820	220	8	1482	537	265	2047
	550	4	355M/L	800	735	850	2345	715	470	1250	820	220	8	1482	537	265	2111
250-800	300	6	355M/L	1050	985	1100	2435	745	530	1450	930	220	8	1482	537	308	1675
	350	6	355M/L	1050	985	1100	2435	745	530	1450	930	220	8	1482	537	308	1883
	400	6	355M/L	1050	985	1100	2435	745	530	1450	930	220	8	1482	537	308	2104
	450	6	355M/L	1050	985	1100	2435	745	530	1450	930	220	8	1482	537	308	2112
	500	6	355M/L	1050	985	1100	2435	745	530	1450	930	220	8	1482	537	308	2115
	550	6	355A/B	1050	985	1100	2630	780	530	1450	930	220	8	1677	537	351	2346
300-300	25	6	180L	820	770	850	1560	680	448	1108	748	118	6	702	230	163	207
	30	6	200L	820	770	850	1600	700	448	1108	748	118	6	767	261	145	243
	40	6	200L	820	770	850	1600	700	448	1108	748	118	6	767	261	145	274
	50	6	225S/M	820	770	850	1680	740	448	1108	748	118	6	886	315	148	417
	60	6	250S/M	820	770	850	1740	770	448	1108	748	118	6	965	337	158	483
	75	6	250S/M	820	770	850	1740	770	448	1108	748	118	6	965	337	158	519
	125	4	280S/M	810	750	850	1820	810	499	1159	799	169	6	1071	410	190	724
	150	4	280S/M	810	750	850	1820	810	499	1159	799	169	6	1071	410	190	803
	175	4	315S/M	810	750	850	1960	880	499	1159	799	169	6	1274	436	203	1001
	200	4	315S/M	810	750	850	1960	880	499	1159	799	169	6	1274	436	203	1107
	250	4	315S/M	810	750	850	1960	880	499	1159	799	169	6	1274	436	203	1152

3E

Omega 300-435 a 300-700



Dimensões dos chumbadores: página 39

Desvios de dimensões permitidas sem indicação de tolerância:

- Geral: ISO 2768 CK
- Alturas da linha de centro do eixo: DIN 747
- Partes soldadas: ISO 13920-B/F
- Posição do flange: ISO 8062-3-DCTG13
- Flanges: conforme norma correspondente
- Chaveta e rasgo de chaveta: DIN 6885, pág. 1
- Diâmetro do eixo (acoplamento): DIN 7155-h6

Informação sobre instalação:

Este desenho é preliminar somente para referência, pois não está em escala. Portanto não deve ser utilizado para construção. As dimensões aplicam à motores Weg W22 60 Hz para carcaças de tamanho até 355M/L.

A tubulação deve ser conectada sem transmitir qualquer tensão. A bomba não deverá ser utilizada como suporte para a tubulação. Os tubos devem ser fixados sem transmitir quaisquer forças, vibrações ou peso do tubo para a bomba. Observe os limites de forças e momentos nos bocais de sucção e descarga. A bomba não deve ser conectada a juntas de expansão não fixadas.

Rejunte todas as áreas da base completamente com concreto anti-retração. Observe a classe de resistência à compressão exigida C25 / 30 do concreto na classe de exposição XC1 conforme EN 206-1.

Dimensões da bomba

Tamanho	Dimensões da bomba (mm)								Peso (kg)	
	a ₁	a ₂	f	h ₁	h ₂	h ₃	l ₂	z	Bomba	Água preenchida
300-435	650	550	730	670	350	365	515	365	905	190
300-560	700	650	810	710	350	430	585	430	1425	225
300-700	750	650	810	750	400	485	585	485	1690	275

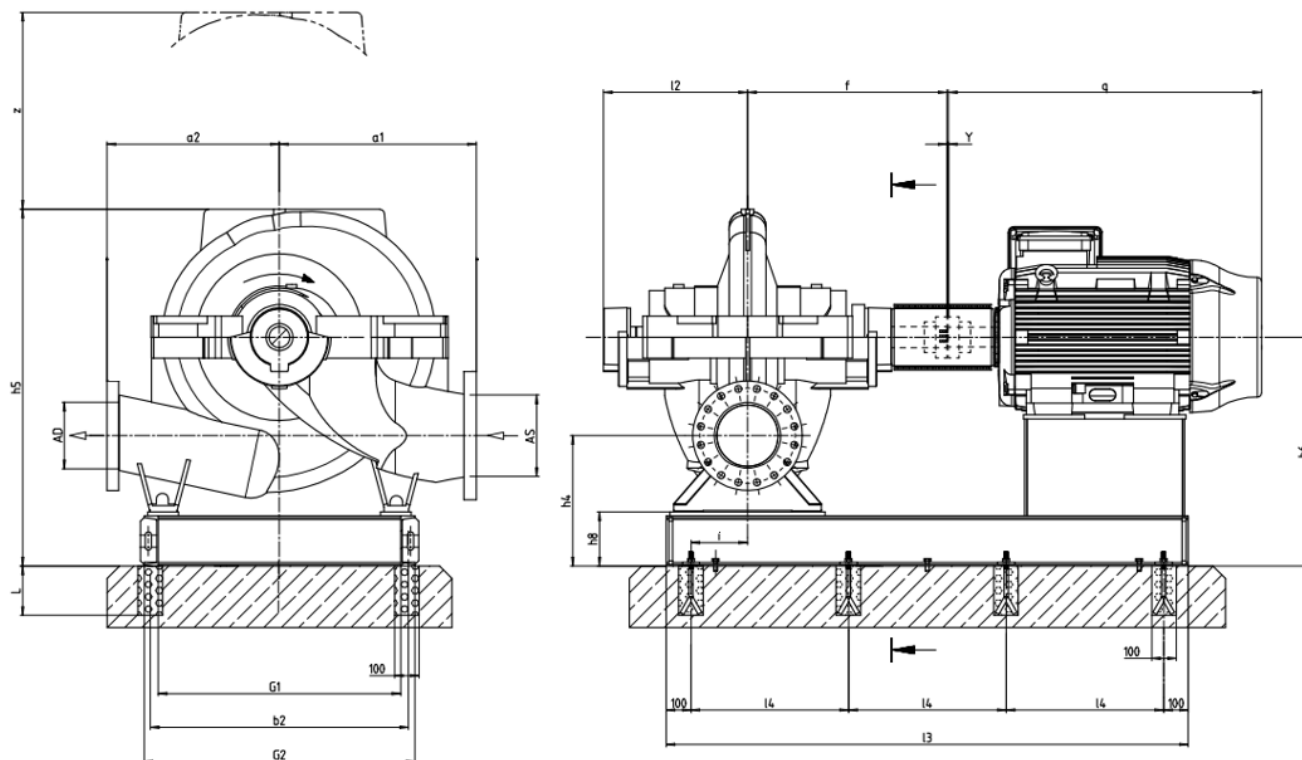
Acoplamento AE

Tamanho	Potência (CV)	Nº de pólos	Carcaça	Dimensões da bomba e base (mm)									Qtd. de chumbadores	Motor		Peso (kg)	
				b ₂	G ₁	G ₂	l ₃	l ₄	h ₄	h ₅	h ₆	h ₈		q	h ₇	Base	Motor
300-435	75	6	250S/M	810	750	850	1820	810	489	1204	839	169	6	965	337	200	519
	100	6	280S/M	810	750	850	1900	850	489	1204	839	169	6	1071	410	204	737
	125	6	280S/M	810	750	850	1900	850	489	1204	839	169	6	1071	410	204	788
	150	6	315S/M	810	750	850	2020	910	489	1204	839	169	6	1274	436	214	1099
	175	6	315S/M	810	750	850	2020	910	489	1204	839	169	6	1274	436	214	1149
	200	6	315S/M	810	750	850	2020	910	489	1204	839	169	6	1274	436	214	1194
	250	6	355M/L	800	735	850	2270	690	540	1255	890	220	8	1482	537	274	1630
	300	4	355M/L	800	735	850	2270	690	540	1255	890	220	8	1482	537	274	1534
	350	4	355M/L	800	735	850	2270	690	540	1255	890	220	8	1482	537	274	1635
	400	4	355M/L	800	735	850	2270	690	540	1255	890	220	8	1482	537	274	1720
	450	4	355M/L	800	735	850	2270	690	540	1255	890	220	8	1482	537	274	1877
	500	4	355M/L	800	735	850	2270	690	540	1255	890	220	8	1482	537	274	2047
300-560	175	6	315S/M	1050	985	1100	2120	640	529	1309	879	220	8	1274	436	285	1149
	200	6	315S/M	1050	985	1100	2120	640	529	1309	879	220	8	1274	436	285	1194
	250	6	355M/L	1050	985	1100	2345	715	580	1360	930	220	8	1482	537	305	1630
	270	6	355M/L	1050	985	1100	2345	715	580	1360	930	220	8	1482	537	305	1594
	300	6	355M/L	1050	985	1100	2345	715	580	1360	930	220	8	1482	537	305	1675
	350	6	355M/L	1050	985	1100	2345	715	580	1360	930	220	8	1482	537	305	1883
	400	6	355M/L	1050	985	1100	2345	715	580	1360	930	220	8	1482	537	305	2104
	450	6	355M/L	1050	985	1100	2345	715	580	1360	930	220	8	1482	537	305	2112
	500	6	355M/L	1050	985	1100	2345	715	580	1360	930	220	8	1482	537	305	2115
	500	4	355M/L	1050	985	1100	2345	715	580	1360	930	220	8	1482	537	305	2047
	550	4	355M/L	1050	985	1100	2345	715	580	1360	930	220	8	1482	537	305	2111
300-700	300	6	355M/L	1050	985	1100	2345	715	570	1455	970	220	8	1482	537	316	1675
	350	6	355M/L	1050	985	1100	2345	715	570	1455	970	220	8	1482	537	316	1883
	400	6	355M/L	1050	985	1100	2345	715	570	1455	970	220	8	1482	537	316	2104
	450	6	355M/L	1050	985	1100	2345	715	570	1455	970	220	8	1482	537	316	2112
	500	6	355M/L	1050	985	1100	2345	715	570	1455	970	220	8	1482	537	316	2115
	550	6	355A/B	1050	985	1100	2540	780	570	1455	970	220	8	1677	588	362	2346

Acoplamento AW

Tamanho	Potência (CV)	Nº de pólos	Carcaça	Dimensões da bomba e base (mm)									Qtd. de chumbadores	Motor		Peso (kg)	
				b ₂	G ₁	G ₂	I ₃	I ₄	h ₄	h ₅	h ₆	h ₈		q	h ₇	Base	Motor
300-435	75	6	250S/M	810	750	850	1880	840	489	1204	839	169	6	965	337	201	519
	100	6	280S/M	810	750	850	1960	880	489	1255	890	169	6	1071	410	206	737
	125	6	280S/M	810	750	850	1960	880	489	1255	890	169	6	1071	410	206	788
	150	6	315S/M	810	750	850	2110	640	489	1255	890	169	6	1274	436	217	1099
	175	6	315S/M	810	750	850	2110	640	489	1255	890	169	6	1274	436	217	1149
	200	6	315S/M	810	750	850	2110	640	489	1255	890	169	6	1274	436	217	1194
	250	6	355M/L	800	735	850	2360	720	540	1255	890	220	8	1482	537	278	1630
	300	4	355M/L	800	735	850	2360	720	540	1255	890	220	8	1482	537	278	1534
	350	4	355M/L	800	735	850	2360	720	540	1255	890	220	8	1482	537	278	1635
	400	4	355M/L	800	735	850	2360	720	540	1255	890	220	8	1482	537	278	1720
	450	4	355M/L	800	735	850	2360	720	540	1255	890	220	8	1482	537	278	1877
	500	4	355M/L	800	735	850	2360	720	540	1255	890	220	8	1482	537	278	2047
300-560	175	6	315S/M	1050	985	1100	2180	660	529	1309	879	220	8	1274	436	308	1149
	200	6	315S/M	1050	985	1100	2180	660	529	1309	879	220	8	1274	436	308	1194
	250	6	355M/L	1050	985	1100	2435	745	580	1360	930	220	8	1482	537	351	1630
	270	6	355M/L	1050	985	1100	2435	745	580	1360	930	220	8	1482	537	351	1594
	300	6	355M/L	1050	985	1100	2435	745	580	1360	930	220	8	1482	537	351	1675
	350	6	355M/L	1050	985	1100	2435	745	580	1360	930	220	8	1482	537	351	1883
	400	6	355M/L	1050	985	1100	2435	745	580	1360	930	220	8	1482	537	351	2104
	450	6	355M/L	1050	985	1100	2435	745	580	1360	930	220	8	1482	537	351	2112
	500	6	355M/L	1050	985	1100	2435	745	580	1360	930	220	8	1482	537	351	2115
	500	4	355M/L	1050	985	1100	2435	745	580	1360	930	220	8	1482	537	351	2047
300-700	550	4	355M/L	1050	985	1100	2435	745	580	1360	930	220	8	1482	537	351	2111
	300	6	355M/L	1050	985	1100	2435	745	570	1455	970	220	8	1482	537	319	1675
	350	6	355M/L	1050	985	1100	2435	745	570	1455	970	220	8	1482	537	319	1883
	400	6	355M/L	1050	985	1100	2435	745	570	1455	970	220	8	1482	537	319	2104
	450	6	355M/L	1050	985	1100	2435	745	570	1455	970	220	8	1482	537	319	2112
	500	6	355M/L	1050	985	1100	2435	745	570	1455	970	220	8	1482	537	319	2115
	550	6	355A/B	1050	985	1100	2630	780	570	1455	970	220	8	1677	588	367	2346

Omega 350-360 a 350-510



Dimensões dos chumbadores: página 39

Desvios de dimensões permitidas sem indicação de tolerância:

- Geral: ISO 2768 CK
- Alturas da linha de centro do eixo: DIN 747
- Partes soldadas: ISO 13920-B/F
- Posição do flange: ISO 8062-3-DCTG13
- Flanges: conforme norma correspondente
- Chaveta e rasgo de chaveta: DIN 6885, pág. 1
- Diâmetro do eixo (acoplamento): DIN 7155-h6

Informação sobre instalação:

Este desenho é preliminar somente para referência, pois não está em escala. Portanto não deve ser utilizado para construção. As dimensões aplicam à motores Weg W22 60 Hz para carcaças de tamanho até 355M/L.

A tubulação deve ser conectada sem transmitir qualquer tensão. A bomba não deverá ser utilizada como suporte para a tubulação. Os tubos devem ser fixados sem transmitir quaisquer forças, vibrações ou peso do tubo para a bomba. Observe os limites de forças e momentos nos bocais de sucção e descarga. A bomba não deve ser conectada a juntas de expansão não fixadas.

Rejunte todas as áreas da base completamente com concreto anti-retração. Observe a classe de resistência à compressão exigida C25 / 30 do concreto na classe de exposição XC1 conforme EN 206-1.

Dimensões da bomba

Tamanho	Dimensões da bomba (mm)								Peso (kg)	
	a ₁	a ₂	f	h ₁	h ₂	h ₃	l ₂	z	Bomba	Água preenchida
350-360	650	550	730	670	350	410	515	410	1100	230
350-430	750	650	810	750	400	465	585	465	1434	240
350-510	700	650	810	750	400	420	585	420	1395	290

Acoplamento AE

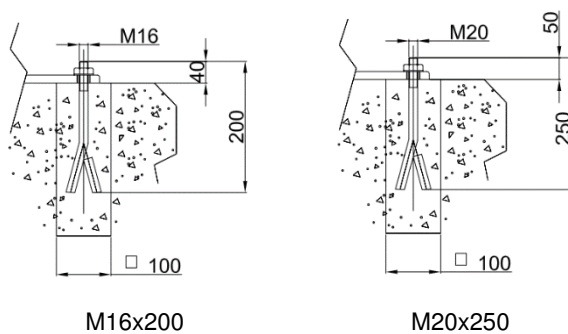
Tamanho	Potência (CV)	Nº de pólos	Carcaça	Dimensões da bomba e base (mm)									Qtd. de chumbadores	Motor		Peso (kg)	
				b ₂	G ₁	G ₂	l ₃	l ₄	h ₄	h ₅	h ₆	h ₈		q	h ₇	Base	Motor
350-360	50	6	225S/M	810	750	850	1750	775	489	1249	839	169	6	886	315	188	417
	60	6	250S/M	810	750	850	1820	810	489	1249	839	169	6	965	337	200	483
	75	6	250S/M	810	750	850	1820	810	489	1249	839	169	6	965	337	200	519
	100	6	280S/M	810	750	850	1900	850	489	1249	839	169	6	1071	410	204	737
	125	6	280S/M	810	750	850	1900	850	489	1249	839	169	6	1071	410	204	788
	150	6	315S/M	810	750	850	2020	910	489	1249	839	169	6	1274	436	214	1099
	175	4	315S/M	810	750	850	2020	910	489	1249	839	169	6	1274	436	214	1001
	200	4	315S/M	810	750	850	2020	910	489	1249	839	169	6	1274	436	214	1107
	250	4	315S/M	810	750	850	2020	910	489	1249	839	169	6	1274	436	214	1152
	300	4	355M/L	800	735	850	2270	690	540	1300	890	220	8	1482	537	274	1534
	350	4	355M/L	800	735	850	2270	690	540	1300	890	220	8	1482	537	274	1635
	400	4	355M/L	800	735	850	2270	690	540	1300	890	220	8	1482	537	274	1720
450	4	355M/L	800	735	850	2270	690	540	1300	890	220	8	1482	537	274	1877	
350-430	125	6	280S/M	1060	1000	1100	1980	890	519	1384	919	169	6	1071	410	234	788
	150	6	315S/M	1060	1000	1100	2100	640	519	1384	919	169	8	1274	436	251	1099
	175	6	315S/M	1060	1000	1100	2100	640	519	1384	919	169	8	1274	436	251	1149
	200	6	315S/M	1060	1000	1100	2100	640	519	1384	919	169	8	1274	436	251	1194
	250	6	355M/L	1050	985	1100	2345	715	570	1435	970	220	8	1482	537	316	1630
	270	6	355M/L	1050	985	1100	2345	715	570	1435	970	220	8	1482	537	316	1594
	300	6	355M/L	1050	985	1100	2345	715	570	1435	970	220	8	1482	537	316	1675
350-510	250	6	355M/L	1050	985	1100	2345	715	570	1390	970	220	8	1482	537	316	1630
	270	6	355M/L	1050	985	1100	2345	715	570	1390	970	220	8	1482	537	316	1594
	300	6	355M/L	1050	985	1100	2345	715	570	1390	970	220	8	1482	537	316	1675
	350	6	355M/L	1050	985	1100	2345	715	570	1390	970	220	8	1482	537	316	1883
	400	6	355M/L	1050	985	1100	2345	715	570	1390	970	220	8	1482	537	316	2104
	450	6	355M/L	1050	985	1100	2345	715	570	1390	970	220	8	1482	537	316	2112
	500	6	355M/L	1050	985	1100	2345	715	570	1390	970	220	8	1482	537	316	2115

Acoplamento AW

Tamanho	Potência (CV)	Nº de pólos	Carcaça	Dimensões da bomba e base (mm)									Qtd. de chumbadores	Motor		Peso (kg)	
				b ₂	G ₁	G ₂	l ₃	l ₄	h ₄	h ₅	h ₆	h ₈		q	h ₇	Base	Motor
350-360	50	6	225S/M	810	750	850	1810	805	489	1249	839	169	6	886	315	189	417
	60	6	250S/M	810	750	850	1880	840	489	1249	839	169	6	965	337	201	483
	75	6	250S/M	810	750	850	1880	840	489	1249	839	169	6	965	337	201	519
	100	6	280S/M	810	750	850	1960	880	489	1249	839	169	6	1071	410	206	737
	125	6	280S/M	810	750	850	1960	880	489	1249	839	169	6	1071	410	206	788
	150	6	315S/M	810	750	850	2110	640	489	1249	839	169	6	1274	436	217	1099
	175	4	315S/M	810	750	850	2110	640	489	1249	839	169	6	1274	436	217	1001
	200	4	315S/M	810	750	850	2110	640	489	1249	839	169	6	1274	436	217	1107
	250	4	315S/M	810	750	850	2110	640	489	1249	839	169	6	1274	436	217	1152
	300	4	355M/L	800	735	850	2360	720	540	1300	890	220	8	1482	537	278	1534
	350	4	355M/L	800	735	850	2360	720	540	1300	890	220	8	1482	537	278	1635
	400	4	355M/L	800	735	850	2360	720	540	1300	890	220	8	1482	537	278	1720
350-430	450	4	355M/L	800	735	850	2360	720	540	1300	890	220	8	1482	537	278	1877
	125	6	280S/M	1060	1000	1100	2040	920	519	1384	919	169	6	1071	410	235	788
	150	6	315S/M	1060	1000	1100	2160	660	519	1384	919	169	8	1274	436	252	1099
	175	6	315S/M	1060	1000	1100	2160	660	519	1384	919	169	8	1274	436	252	1149
	200	6	315S/M	1060	1000	1100	2160	660	519	1384	919	169	8	1274	436	252	1194
	250	6	355M/L	1050	985	1100	2435	745	570	1435	970	220	8	1482	537	319	1630
	270	6	355M/L	1050	985	1100	2435	745	570	1435	970	220	8	1482	537	319	1594
350-510	300	6	355M/L	1050	985	1100	2435	745	570	1435	970	220	8	1482	537	319	1675
	250	6	355M/L	1050	985	1100	2435	745	570	1390	970	220	8	1482	537	319	1630
	270	6	355M/L	1050	985	1100	2435	745	570	1390	970	220	8	1482	537	319	1594
	300	6	355M/L	1050	985	1100	2435	745	570	1390	970	220	8	1482	537	319	1675
	350	6	355M/L	1050	985	1100	2435	745	570	1390	970	220	8	1482	537	319	1883
	400	6	355M/L	1050	985	1100	2435	745	570	1390	970	220	8	1482	537	319	2104
	450	6	355M/L	1050	985	1100	2435	745	570	1390	970	220	8	1482	537	319	2112
	500	6	355M/L	1050	985	1100	2435	745	570	1390	970	220	8	1482	537	319	2115

Chumbadores

Dimensões dos chumbadores



Tamanho	Carcaça	Tamanho do chumbador
80-210 80-270 80-370	100L até 225S/M	M16x200
100-250 100-310 100-375	132S/M/L até 280S/M 315S/M	M16x200 M20x250
125-230 125-290 125-365 150-290 150-360	132S/M/L até 280S/M 315S/M	M16x200 M20x250
125-500	180M até 280S/M 315S/M	M16x200 M20x250
150-460	200M/L até 280S/M 315S/M e 355M/L	M16x200 M20x250
150-605	225S/M e 250S/M 280S/M até 355M/L	M16x200 M20x250
200-320 200-420	160M/L até 250S/M 280S/M e 315S/M	M16x200 M20x250
200-520	250S/M e 355M/L	M20x250
200-670 250-370	200M/L e 355M/L	M20x250
250-480	250S/M e 355M/L	M20x250
250-600 250-800 300-560	315S/M e 355M/L	M20x250
300-300	180M e 250S/M 280S/M até 315S/M	M16x200 M20x250
300-435 350-360	200M/L 225S/M até 355M/L	M16x200 M20x250
300-700 350-430 350-510	280S/M até o 355M/L	M20x250

KSB Brasil Ltda.

Rua José Rabello Portella, 400
Várzea Paulista SP 13220-540
Brasil <http://www.ksb.com>
Tel.: 11 4596 8500

SAK - Serviço de Atendimento KSB
e-mail: sak@ksb.com

1387.3941/01-PB

03/12/2021